

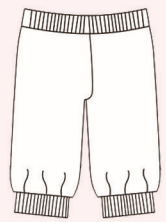
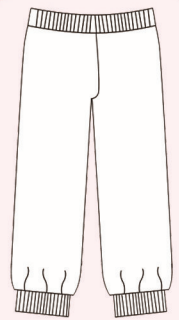
# SOMMERHOSE

## lillesol basics No.44

Eine luftige Sommerhose mit gerafften Fußbündchen und Taschen



Größen 80-164



- \* Mehrgrößen-Kinder-Schnittmuster für Mädchen
- \* Ausführliche Schritt-für-Schritt-Foto-Anleitung zum leichten Nachnähen im Innenteil



## Über die Sommerhose:

Die lillesol basics No.44 Sommerhose ist eine luftige Hose aus leichter Webware, die im Sommer kurz, lang oder als Capri getragen werden kann.

Die lillesol basics No.44 Sommerhose wird am Bund und am Fuß gerafft genäht und hat in der Seitennaht liegende Taschen. Für eine ganz schnelle Version können Jersey-Bündchen genäht werden. Viele Designbeispiele befinden sich auf unserer Website [www.lillesolundpelle.com](http://www.lillesolundpelle.com).

## Masstabelle & Stoffverbrauch:

Grösse/ Maße in cm	Hüftweite	Länge an der Seitennaht ohne Bund Lange Hose	Länge an der Seitennaht ohne Bund Capri	Länge an der Seitennaht ohne Bund Shorts	Stoffverbrauch (bei 140cm Stoffbreite) Lange Hose	Stoffverbrauch (bei 140cm Stoffbreite) Capri	Stoffverbrauch (bei 140cm Stoffbreite) Shorts
80	59.3	41.1	31.8	20.4	64	56	50
86	61.3	45.2	33.6	22.2	65	58	52
92	63.3	49.3	35.4	24.0	71	62	59
98	65.3	53.4	37.2	25.8	76	64	60
104	67.3	57.4	38.9	27.6	85	66	62
110	69.3	61.3	40.5	29.2	87	72	64
116	71.3	65.2	42.1	30.6	89	74	67
122	74.3	69.4	44.1	32.3	94	78	71
128	77.3	74.2	46.7	34.6	98	84	72
134	80.3	78.9	49.2	36.8	115	88	75
140	83.3	83.6	51.8	39.1	123	91	79
146	86.8	87.2	53.6	41.0	127	95	81
152	90.3	90.2	55.5	43.0	133	108	93
158	93.8	93.3	57.3	44.9	135	113	95
164	97.3	96.3	59.2	46.9	152	115	98

(Maße des fertigen Kleidungsstücks)

### Stoff:

Die Hose soll idealerweise aus sehr leichter Webware wie z.B. Voile, Batist, Viskose genäht, dann fällt sie besonders leicht und luftig. Für eine etwas festere Variante Popeline oder normale Webware verwenden. Für schnelle sportliche Hosen kann Jersey verwendet werden, dann evtl. eine Größe kleiner wählen

### Folgende Materialien werden zusätzlich benötigt:

Wahlweise breites Gummiband (4cm), Gummifaden oder elastisches Kräuselband (siehe verschiedene Nähvarianten) je nach Größe zwischen 55cm und 95cm (Gummifaden: eine Rolle)

### Weitere Informationen:

Viele kostenlose Tipps & Tricks, Nähanleitungen, Begriffserklärungen, Tutorials und DIY-Ideen sowie über 100 Schnittmuster-Ebooks zum Sofort-Download und Selbstausschneiden gibt es auf unserer Website [www.lillesolundpelle.com](http://www.lillesolundpelle.com).

Alle Rechte dieser Anleitung liegen bei Julia Korff/ lillesol & pelle. Das Schnittmuster darf nicht kopiert oder anderweitig vervielfältigt werden. Für eventuelle Fehler im Schnittmuster wird keine Haftung übernommen. Der Verkauf von Einzelstücken an genähten Modellen nach dieser Anleitung ist mit Hinweis auf unser Design erlaubt. Für Kleinserien muss eine schriftliche Genehmigung eingeholt werden.