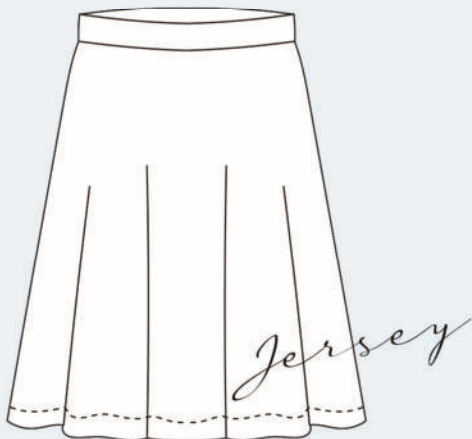


GR.
34
-
50

A-LINIEN-ROCK „ALBA“ lillesol women No. 66



Video
Anleitung
Online

AUSFÜHRLICHE SCHRITT-FÜR-SCHRITT
FOTOANLEITUNG ZUM LEICHTEN NACHNÄHEN
IM INNENTEIL.

Über den A-Linien-Rock „Alba“:

Der lillesol women No.66 A-Linien-Rock „Alba“ hat die Rock-typisch ausgestellte Schnittform und fällt besonders schön schwingend. Der Rock kann optional mit Taschen genäht werden. Das Besondere an diesem Schnittmuster ist, dass der Rock sowohl aus Webware als auch aus Jersey genäht werden kann.

Die Variante aus Webware wird mit einem Reißverschluss geschlossen, während der Jersey-Rock einfach nur einen dehnbaren Bund hat und somit ganz leicht und schnell zu nähen ist.

Viele Designbeispiele und die Video-Anleitung befinden sich auf unserer Website www.lillesolundpelle.de.

Maßtabelle & Stoffverbrauch:

Grösse/ Maße in cm	Tailen- weite	Länge Hintere Mitte	Stoff-Verbrauch (140cm Stoffbreite)
34	69	58	135
36	73	58	135
38	77	58	135
40	81	58	135
42	85	58	135
44	89	58	145
46	94	58	145
48	99	58	150
50	105	58	150

(Maße des fertigen Kleidungsstücks)

Folgende Materialien werden zusätzlich benötigt:

Für die Variante aus Webware:

- nicht teilbarer Reißverschluss 20cm oder feiner Endlosreißverschluss 25-30cm
- Vlieseline z.B. H180, ca. 50cm

Materialempfehlung Stoff:

Webware Variante: weich fallende Stoffe wie z.B. Viskose, Crepe, Chambray, Javanaise, etc.

Jersey Variante: Jersey, gerne mit Viskose oder Modal-Anteil

Weitere Informationen:

Viele kostenlose Tipps & Tricks, Nähanleitungen, Begriffserklärungen, Tutorials und DIY-Ideen sowie über 100 Schnittmuster-Ebooks zum Sofort-Download und Selbstausschneiden gibt es auf unserer Website www.lillesolundpelle.de.

Alle Rechte dieser Anleitung liegen bei Julia Korff/ lillesol & pelle. Das Schnittmuster darf nicht kopiert oder anderweitig vervielfältigt werden. Für eventuelle Fehler im Schnittmuster wird keine Haftung übernommen. Der Verkauf von Einzelstücken an genähten Modellen nach dieser Anleitung ist mit Hinweis auf unser Design erlaubt. Für Kleinserien muss eine schriftliche Genehmigung eingeholt werden.

