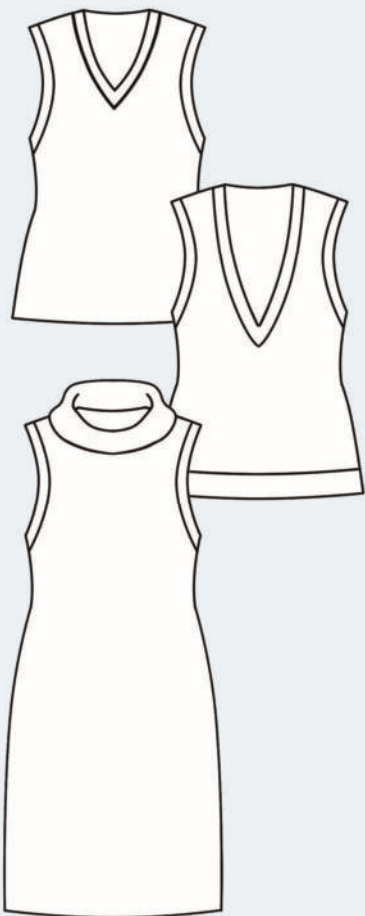


**lillesol & pelle*
schnittmuster * sewing pattern

GR.
34
-
58

PULLUNDER & KLEID „TIRA“ lillesol women No. 67



Video
Anleitung
Online

AUSFÜHRLICHE SCHRITT-FÜR-SCHRITT
FOTOANLEITUNG ZUM LEICHTEN NACHNÄHEN
IM INNENTEIL.

www.lillesolundpelle.de

Über den Pullunder & Kleid „Tira“:

Mit dem Schnittmuster lillesol women No.67 Pullunder & Kleid „Tira“ kann sowohl ein ganz klassischer V-Ausschnitt-Pullunder genäht werden, als auch ein schickes, ärmelloses Kleid mit kleinen, optionalen Schlitz an der Seite. Als Halsausschnitt sind neben den zwei unterschiedlich tiefen V-Ausschnitten ein gemütlicher Kuschelkragen im Schnittmuster enthalten. In den Größen ab 42 wird das Vorderteil mit seitlichen Brustabnähern genäht.

Viele Designbeispiele und die Video-Anleitung befinden sich auf unserer Website www.lillesolundpelle.de.

Maßtabelle & Stoffverbrauch:

Größe/ Maße in cm	Brust- weite	Hüft- weite	Stoff- Verbrauch Kleid/ Kragen (140cm Stoffbreite)	Stoff- Verbrauch Kleid/ V- Ausschnitt (140cm Stoffbreite)	Stoff- Verbrauch Pullunder/ Kragen (140cm Stoffbreite)	Stoff- Verbrauch Pullunder/ V- Ausschnitt (140cm Stoffbreite)	Stoff- Verbrauch Bündchen (140cm Stoffbreite)
34	85	94,6	135	120	105	90	20
36	88	97,4	140	120	105	90	20
38	92	101,4	140	120	105	90	20
40	96	106	140	120	105	90	20
42	101	111	140	120	105	90	20
44	106,5	115,8	145	125	120	95	20
46	112	121,4	150	125	120	95	20
48	118	129,9	150	125	120	95	20
50	124	135,9	220	225	120	95	20
52	130	141,8	225	225	135	130	20
54	136	147,6	255	225	145	135	20
56	142	153,4	255	230	210	180	20
58	148	159,3	255	230	210	180	20

(Maße des fertigen Kleidungsstücks/ Körpermaßtabelle auf unserer Website)

Materialempfehlung Stoff:

Dehnbare Stoffe wie z.B. Jacquard, Strick, Sweat etc.; für die Bündchen wahlweise Bündchenware oder passend der verwendete Pullunder-Stoff (dann erhöht sich der o.g. Stoffverbrauch entsprechend)

Weitere Informationen:

Viele kostenlose Tipps & Tricks, Nähanleitungen, Begriffserklärungen, Tutorials und DIY-Ideen sowie über 100 Schnittmuster-Ebooks zum Sofort-Download und Selbstausschneiden gibt es auf unserer Website www.lillesolundpelle.de.

Alle Rechte dieser Anleitung liegen bei Julia Korff/ lillesol & pelle. Das Schnittmuster darf nicht kopiert oder anderweitig vervielfältigt werden. Für eventuelle Fehler im Schnittmuster wird keine Haftung übernommen. Der Verkauf von Einzelstücken an genähten Modellen nach dieser Anleitung ist mit Hinweis auf unser Design erlaubt. Für Kleinserien muss eine schriftliche Genehmigung eingeholt werden.

