

ANLEITUNG DIY MONSTA KISSEN

BY THORSTEN BERGER
EXKLUSIV FÜR SWAFING



MUMPHY



GRUMPHY



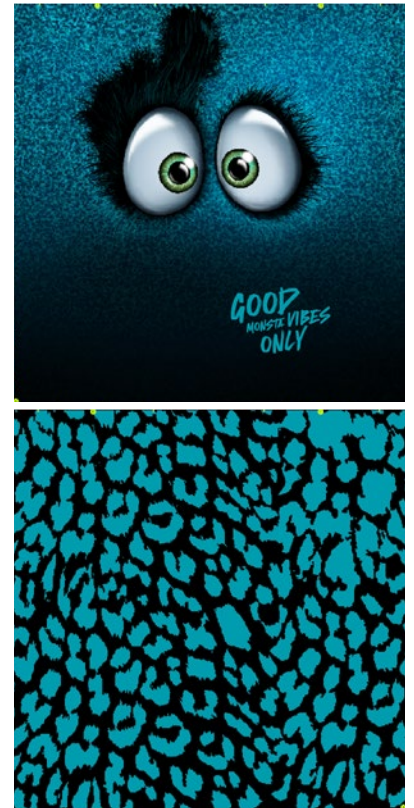
DUMPHY

ÜBERSICHT

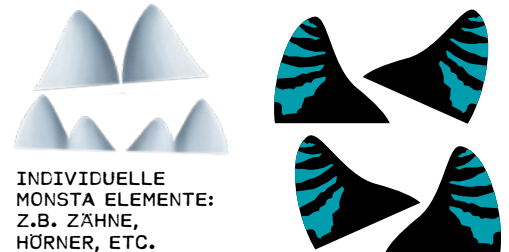
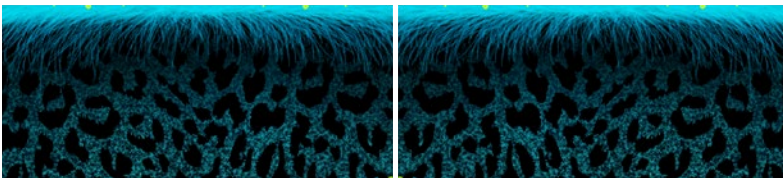
PANELDESIGN EXEMPLARISCH MONSTA „DUMPHY“ | CA. 10 MM NAHTZUGABE ENTHALTEN



KISSENHÜLLE



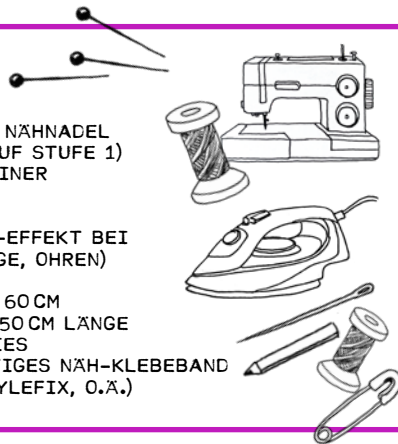
MONSTAMAULCHEN-TASCHE



INDIVIDUELLE
MONSTA ELEMENTE:
Z.B. ZÄHNE,
HÖRNER, ETC.

MATERIALLISTE

- NÄHEQUIPMENT
- SCHERE, STECKNADELN, NÄHNADEL
- BÜGELEISEN (BÜGELN AUF STUFE 1)
- BLEISTIFT ODER FINELINER
- SICHERHEITSNADEL
- FÜLLWATTE
(FÜR STABILITÄT / 3D-EFFEKT BEI ZÄHNEN, HÖRNERN, ZUNGE, OHREN)
- KISSENFÜLLUNG:
KISSEINLAY CA. 60 X 60 CM
- REISSVERSCHLUSS CA. 50 CM LÄNGE
- OPTIONAL: VOLUMENVLIES
- OPTIONAL: DOPPELSEITIGES NÄH-KLEBE BAND (Z.B. WONDER TAPE, STYLEFIX, O.Ä.)



OPTIONAL ZUM APPLIZIEREN:
ALS PASPEL ODER, ODER ODER :-)



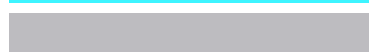
OPTIONAL: LABEL
ZUR PLATZIERUNG
AN DEN SEITEN

DARSTELLUNGSHINWEISE

RECHTE STOFFSEITE
(BEDRUCKT)



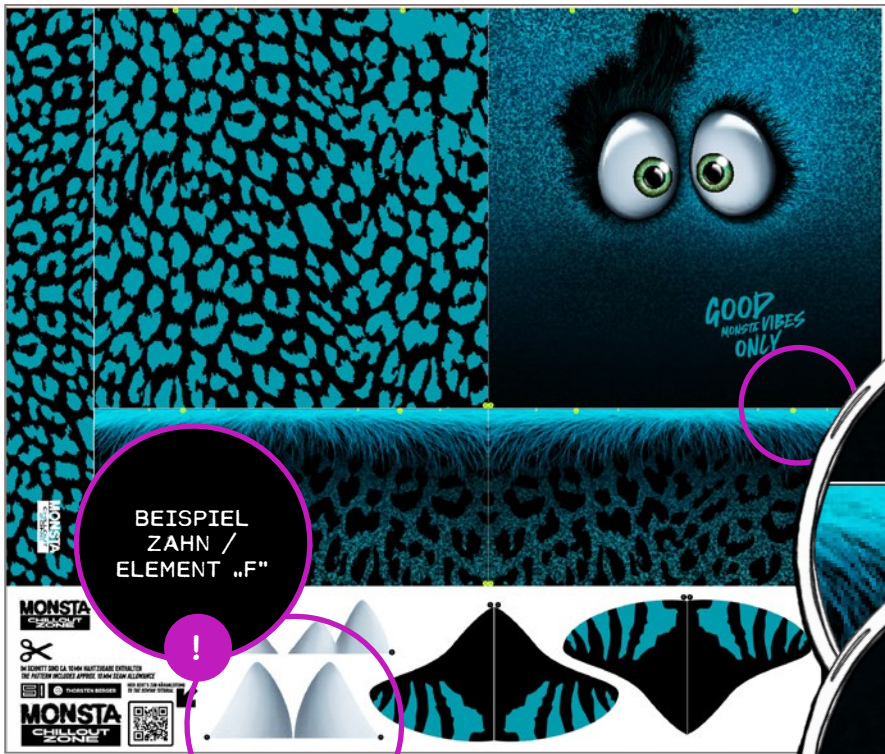
LINKE STOFFSEITE
(UNBEDRUCKT WEISS)



NÄHTE MIT GERADSTICH - - - - -

PLATZIERHILFE

MARKIERUNGEN DER ELEMENTE FÜR EINFACHES ZUSAMMENFÜGEN



BEISPIEL
ZAHN /
ELEMENT „F“

GLEICH BEZIFFERTE
ELEMENTE GEHÖREN
ZUSAMMEN UND WERDEN
JEWEILS ENTSPRECHEND
VORBEREITET/
ZUSAMMENGENÄHT

DAS VORBEREITETE ELEMENT „F“ GEHÖRT
ZWISCHEN DIE MARKIERUNGSTRICHE „F“

SO HAST DU IMMER EINE KLEINE
ORIENTIERUNG BEIM ZUSAMMENFÜGEN,
DAMIT AM ENDE ALLES MONSTAMÄSSIG
ZUSAMMENPASST.

ELEMENTE VORBEREITEN

MONSTA BRAUCHEN ZÄHNE, HÖRNCHEN, OHREN ODER EINE ZUNGE

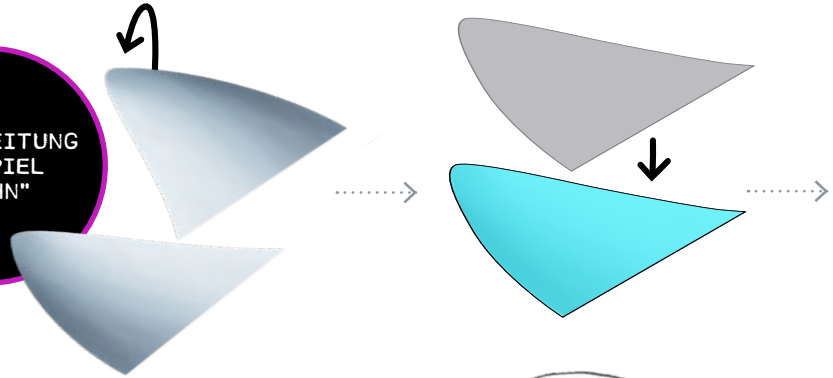
1

ALLE MONSTA-ELEMENTE PAARWEISE ZUSAMMEN-SUCHEN



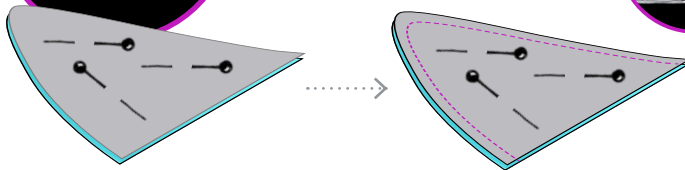
2

VORBEREITUNG BEISPIEL „ZAHN“

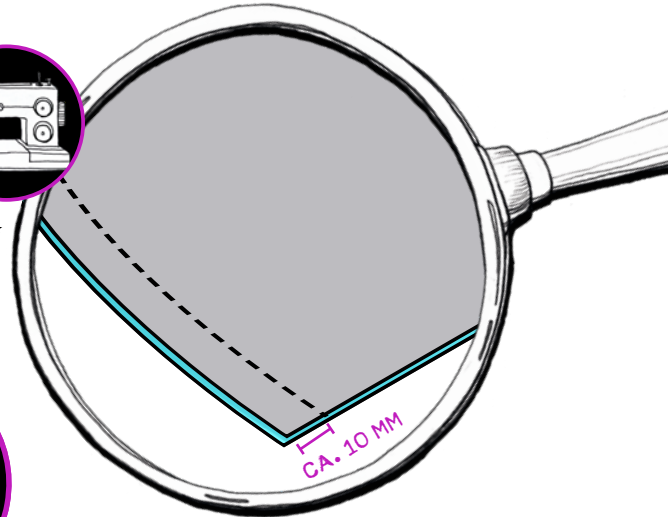
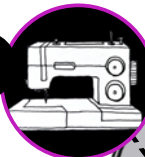


3

DECKUNGSGLEICH RECHTS AUF RECHTS ÜBEREINANDER LEGEN. FIXIEREN.

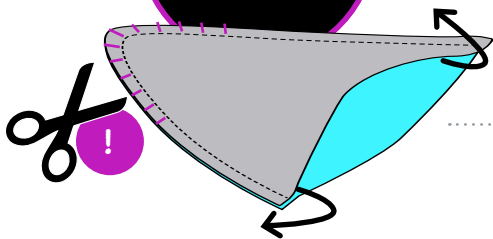


4



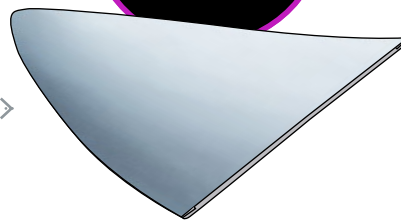
5

NAHTZUGABE MEHRFACH VORSICHTIG EINSCHNEIDEN.



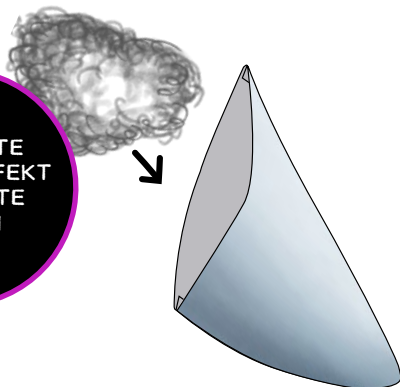
6

KOMPLETT WENDEN.



7

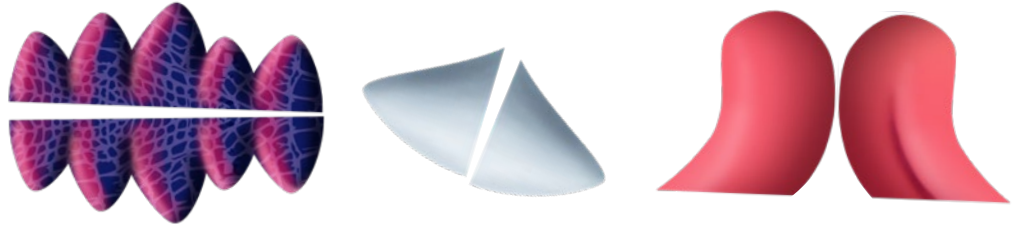
ELEMENTE FÜR 3D-EFFEKT MIT WATTE FÜLLEN



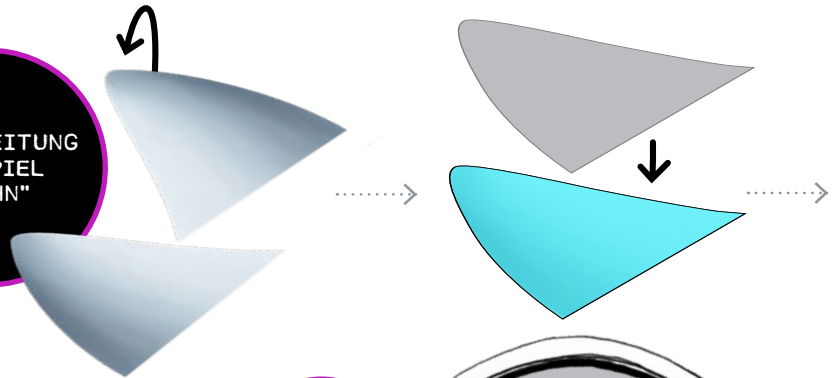
ELEMENTE VORBEREITEN

MONSTA BRAUCHEN ZÄHNE, HÖRNCHEN, OHREN ODER EINE ZUNGE

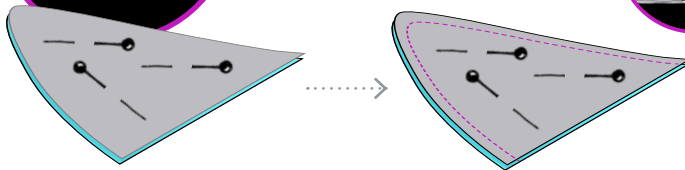
1 ALLE MONSTA-ELEMENTE PAARWEISE ZUSAMMEN-SUCHEN



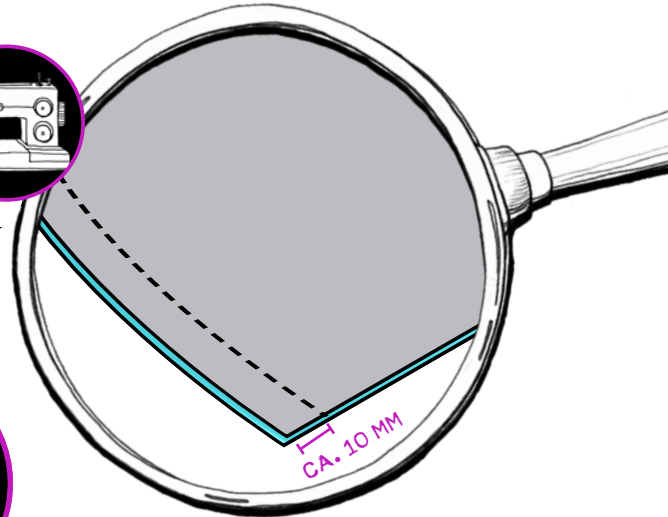
2 VORBEREITUNG BEISPIEL „ZAHN“



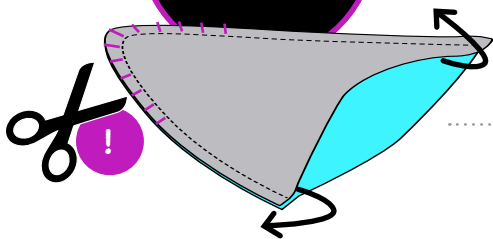
3 DECKUNGSGLEICH RECHTS AUF RECHTS ÜBEREINANDER LEGEN. FIXIEREN.



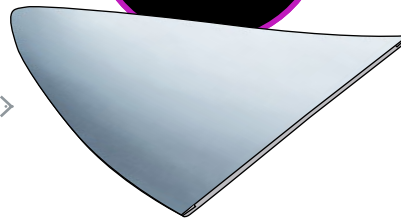
4



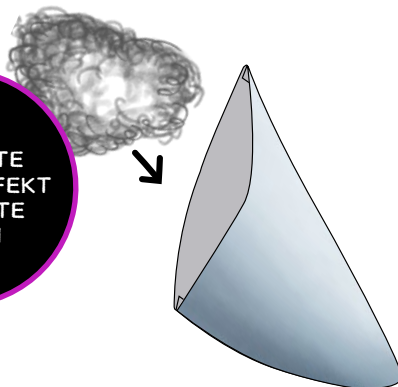
5 NAHTZUGABE MEHRFACH VORSICHTIG EINSCHNEIDEN.



6 KOMPLETT WENDEN.



7 ELEMENTE FÜR 3D-EFFEKT MIT WATTE FÜLLEN

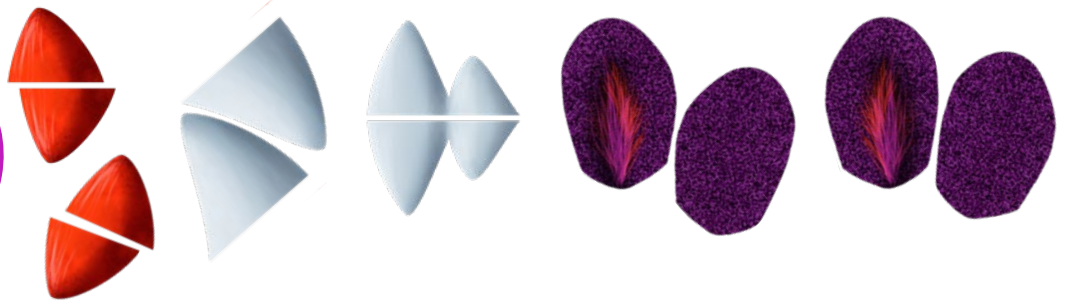


ELEMENTE VORBEREITEN

MONSTA BRAUCHEN ZÄHNE, HÖRNCHEN, OHREN ODER EINE ZUNGE

1

ALLE MONSTA-ELEMENTE PAARWEISE ZUSAMMEN-SUCHEN

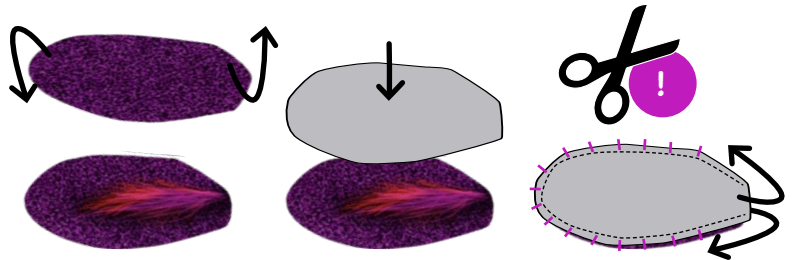


2

ZÄHNE & HÖRNER VORBEREITEN WIE VORHER GEZEIGT

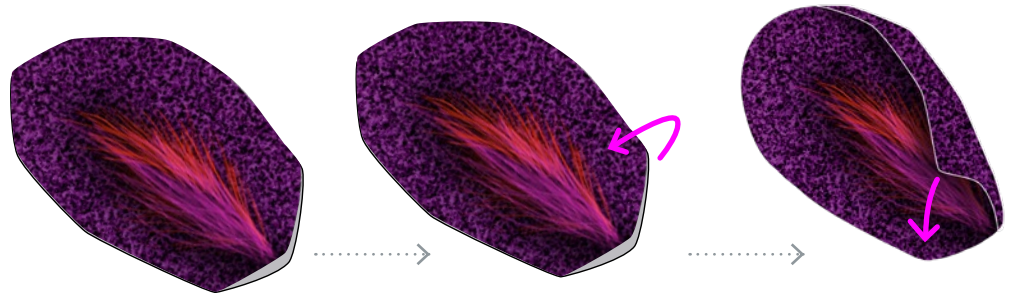
3

ÖHRCHEN ANALOG ZUSAMMEN-NÄHEN



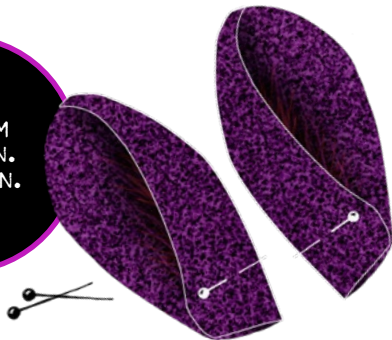
4

NICHT WATTIEREN & ZUSAMMEN-KLAPPEN



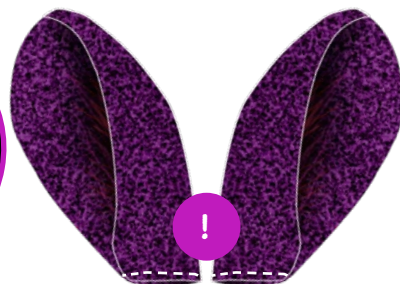
5

IN FORM BRINGEN. FIXIEREN.



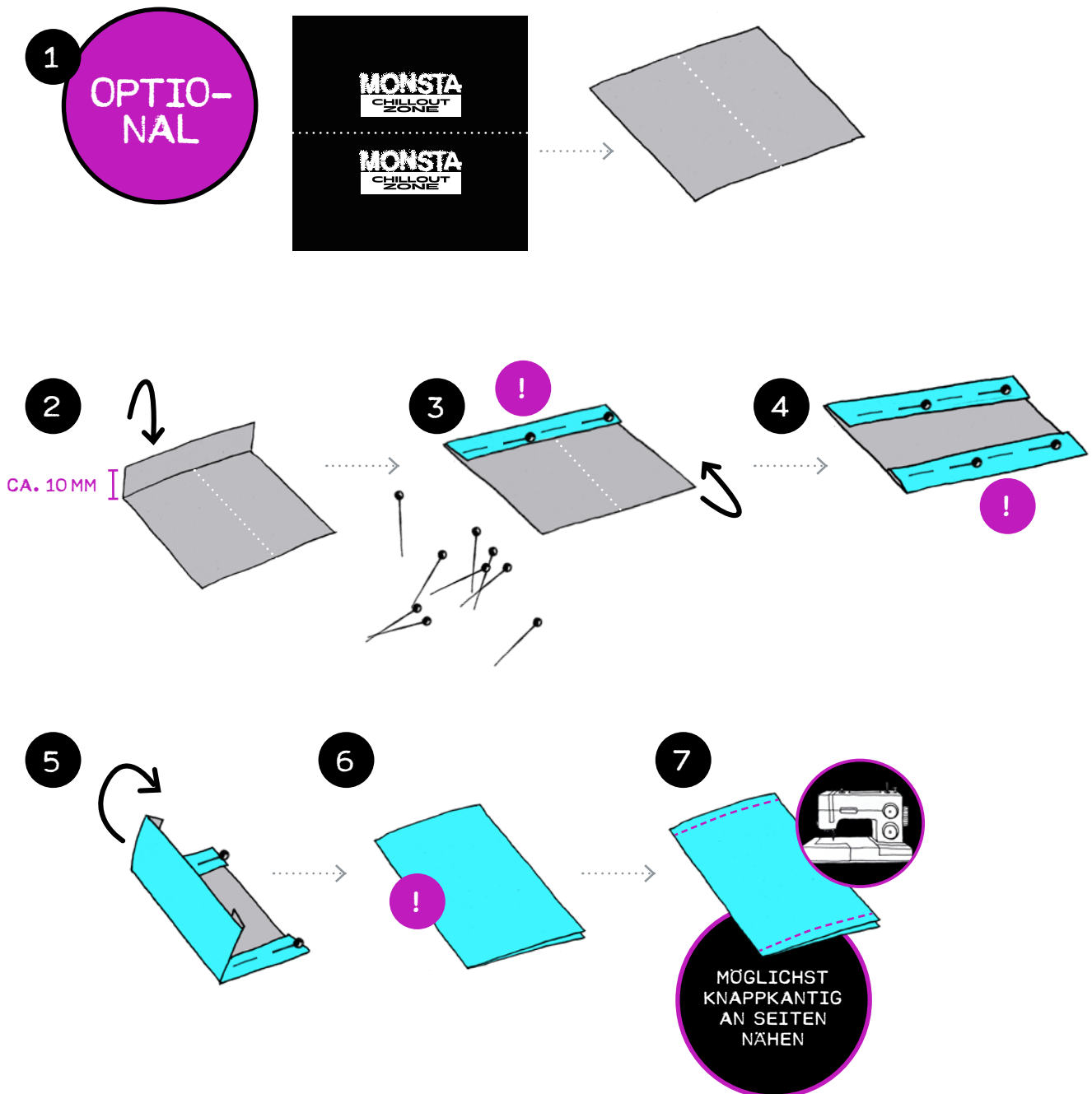
6

KNAPPKANTIG ABSTEPPEN



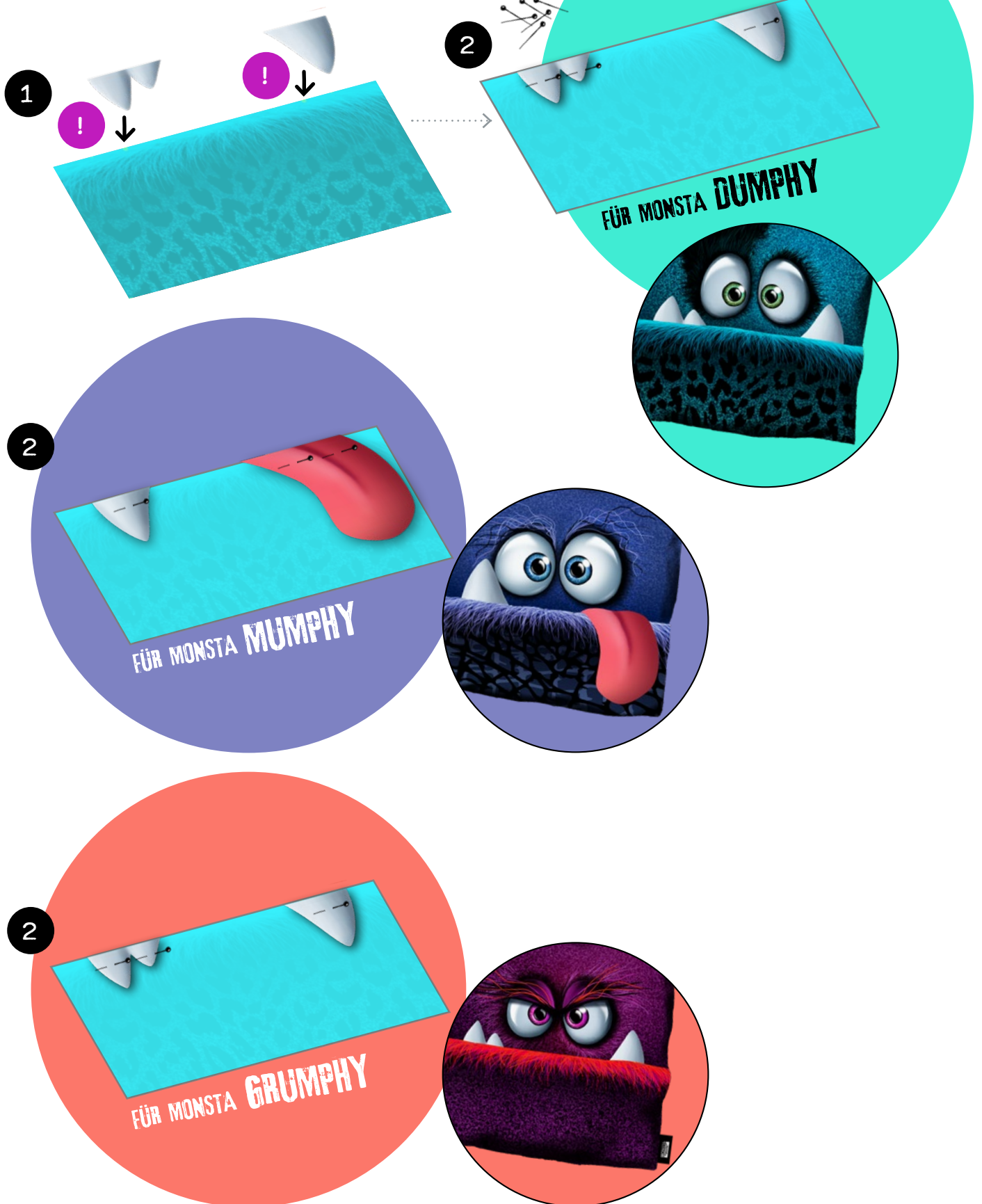
LABEL VORBEREITEN

OPTIONAL: VERSCHIEDENE LABEL



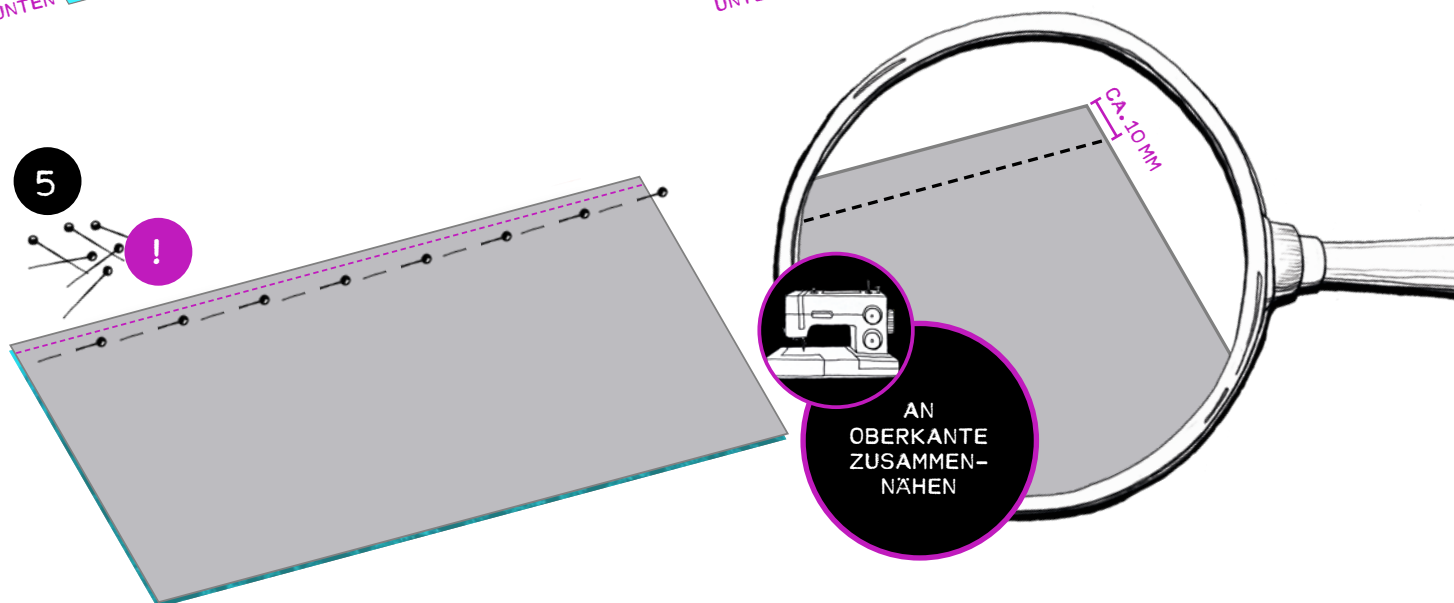
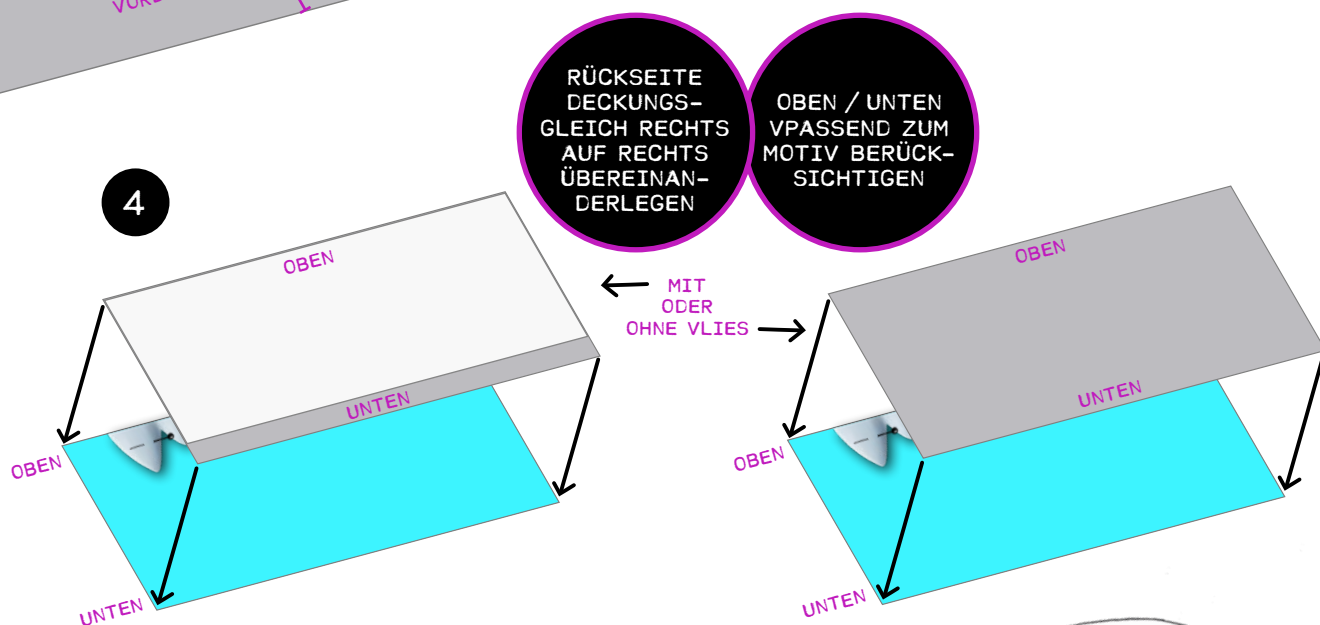
MONSTA KISSEN

DIE GEFRÄSSIGE MONSTA-VORDERTASCHE ZUSAMMENSETZEN



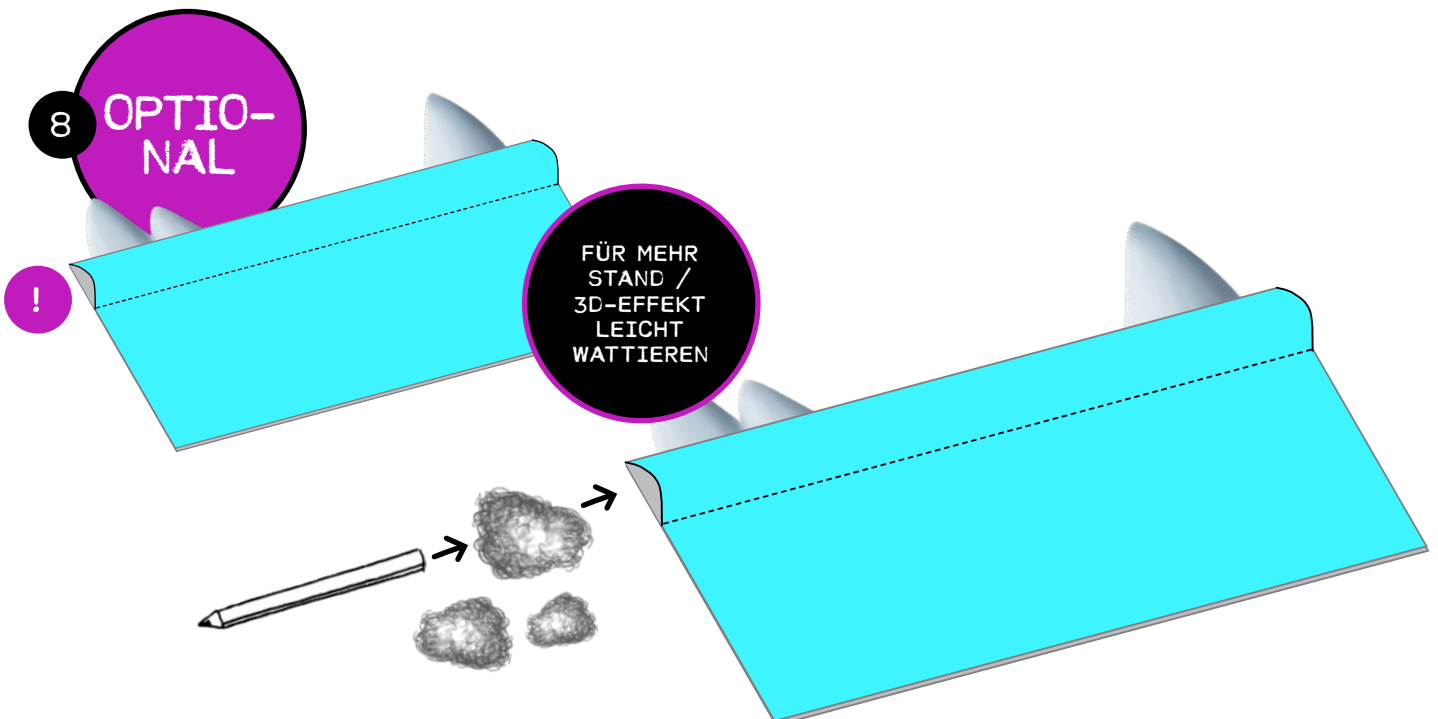
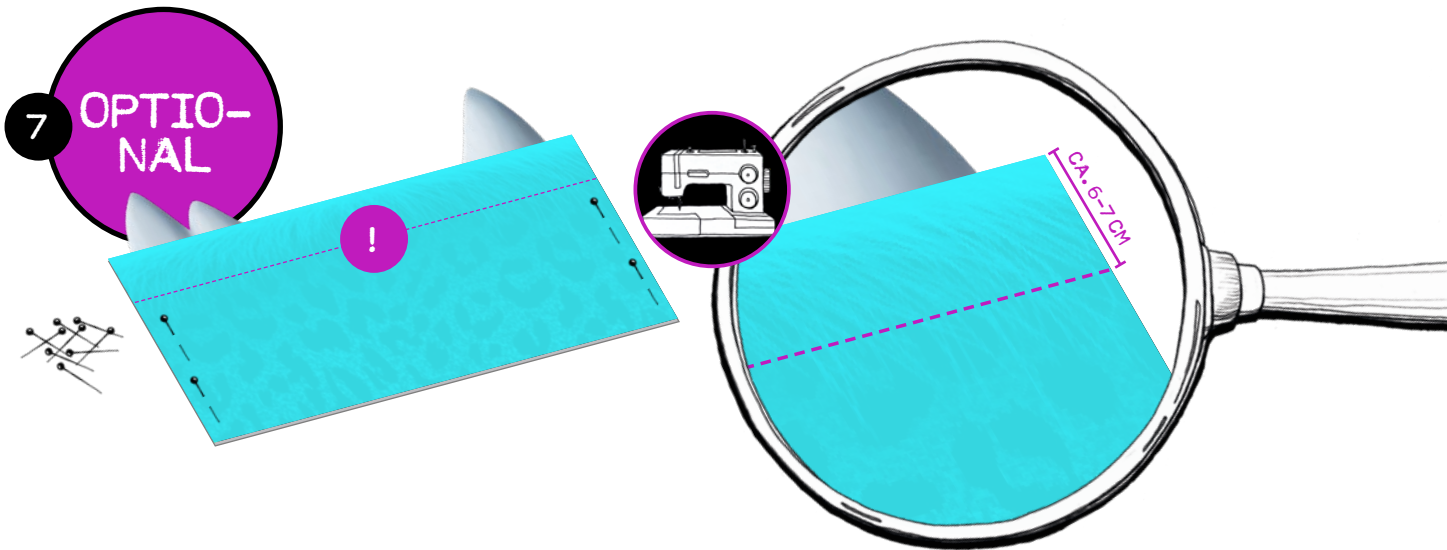
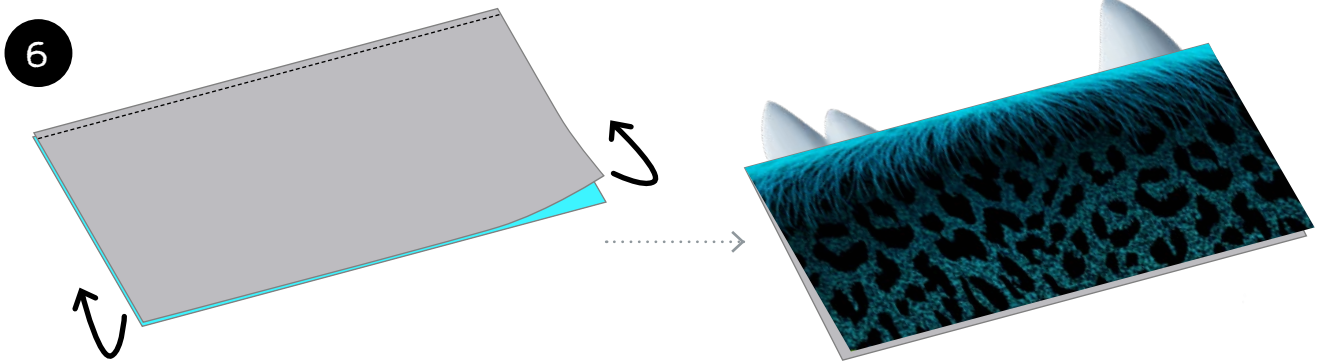
MONSTA KISSEN

DIE GEFRÄSSIGE MONSTA-VORDERTASCHE ZUSAMMENSETZEN



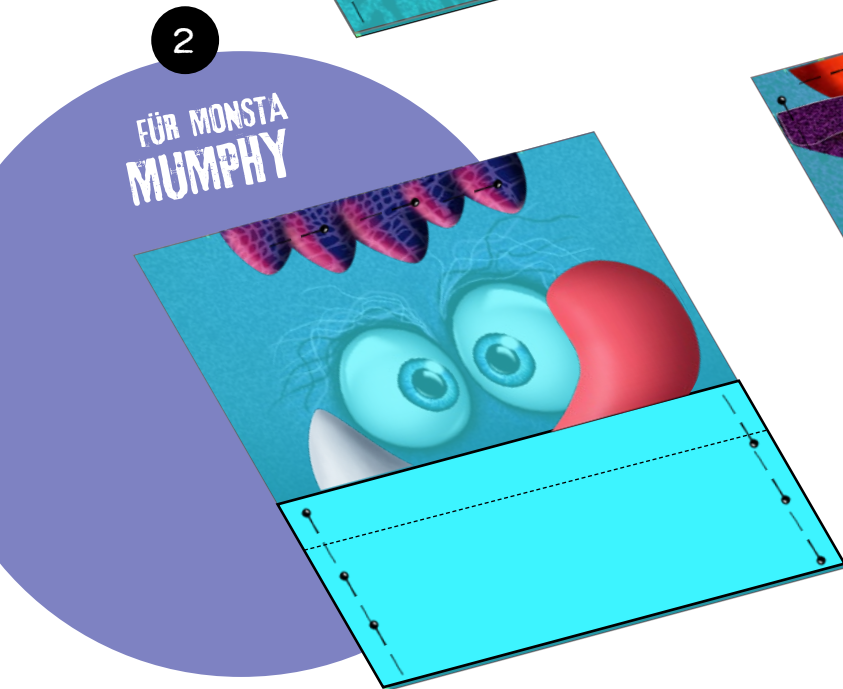
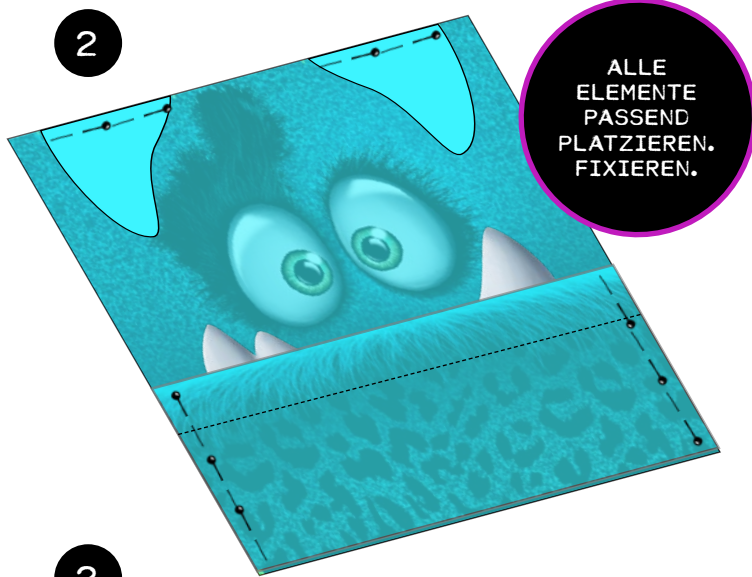
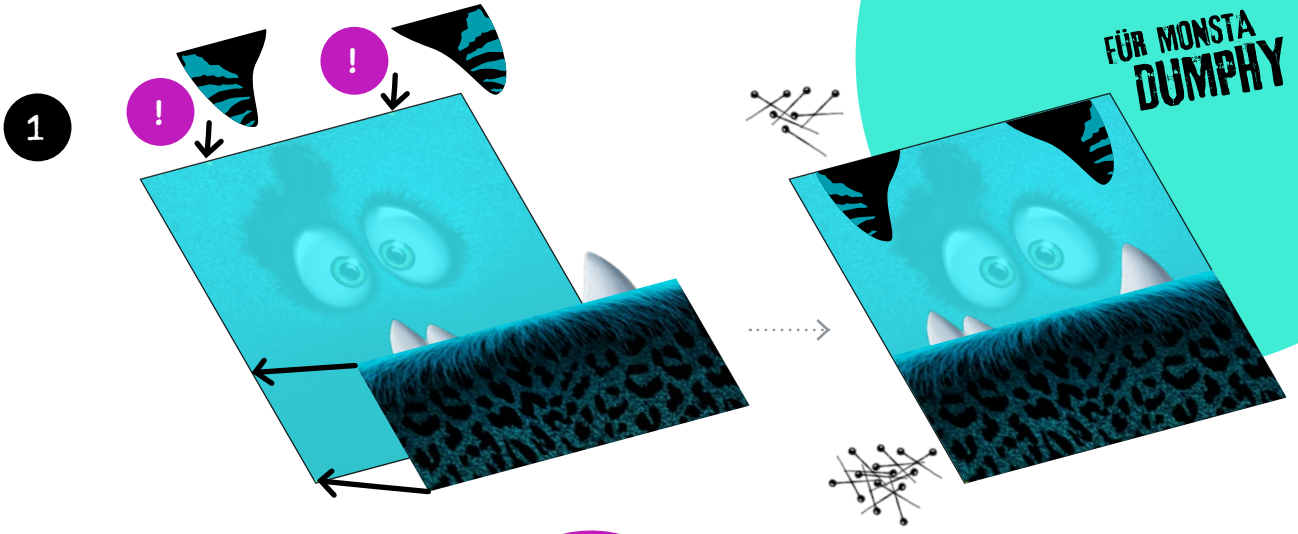
MONSTA KISSEN

DIE GEFRÄSSIGE MONSTA-VORDERTASCHE ZUSAMMENSETZEN



MONSTA KISSEN

MIX & MATCH



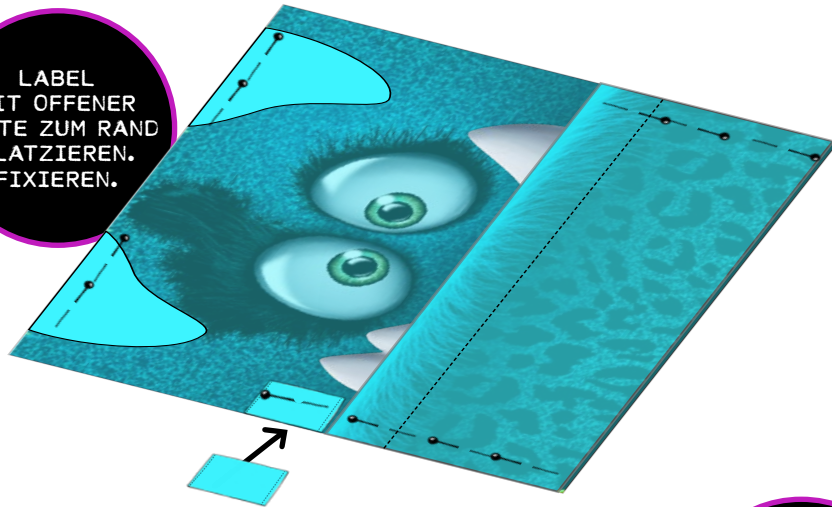
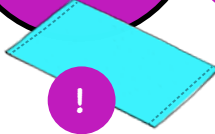
MONSTA KISSEN

MIX & MATCH

3

OPTIONAL

LABEL MIT OFFENER SEITE ZUM RAND PLATZIEREN. FIXIEREN.

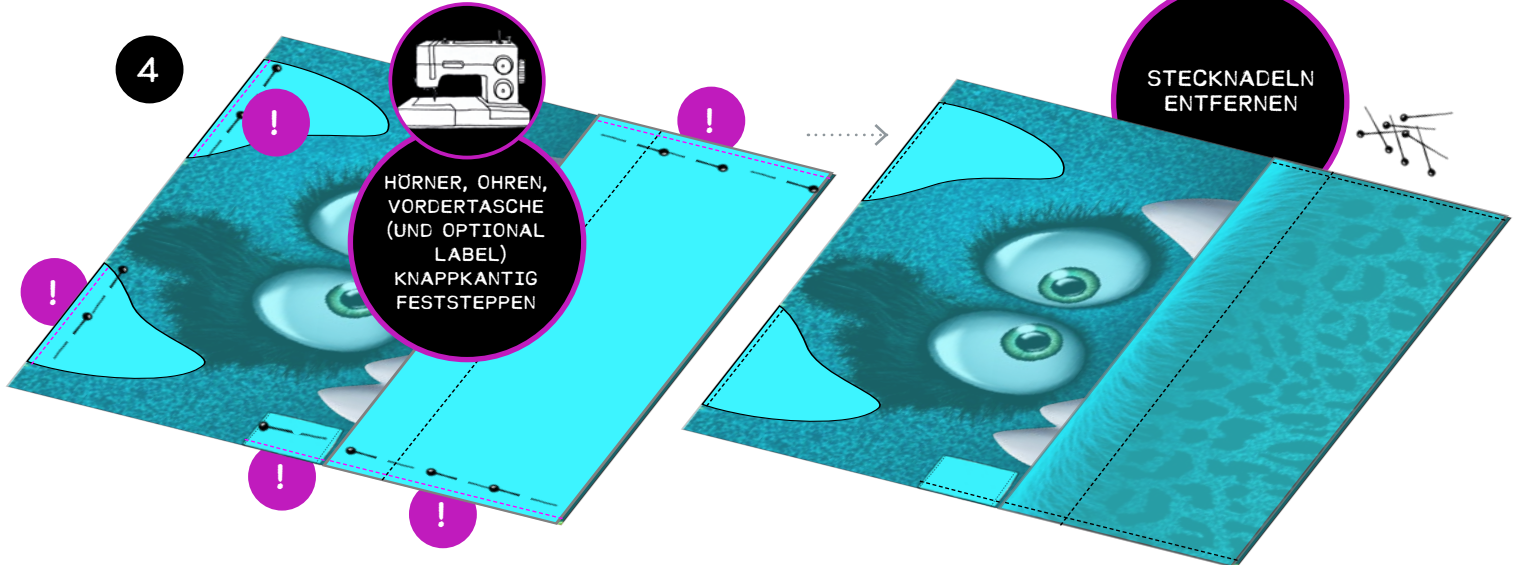
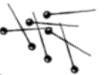


4



HÖRNER, OHREN, VORDERTASCHE (UND OPTIONAL LABEL) KNAPPKANTIG FESTSTEPPEN

STECKNADELN ENTFERNEN

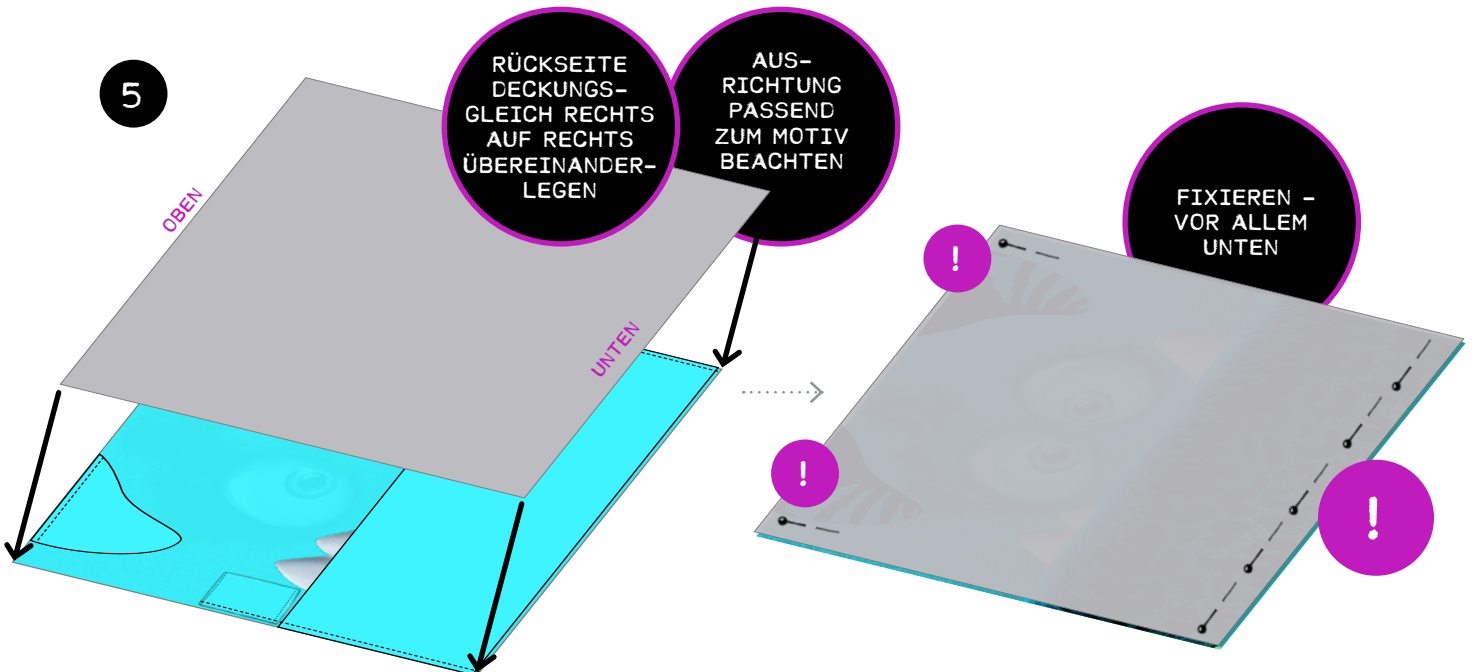


5

RÜCKSEITE DECKUNGSGLEICH RECHTS AUF RECHTS ÜBEREINANDERLEGEN

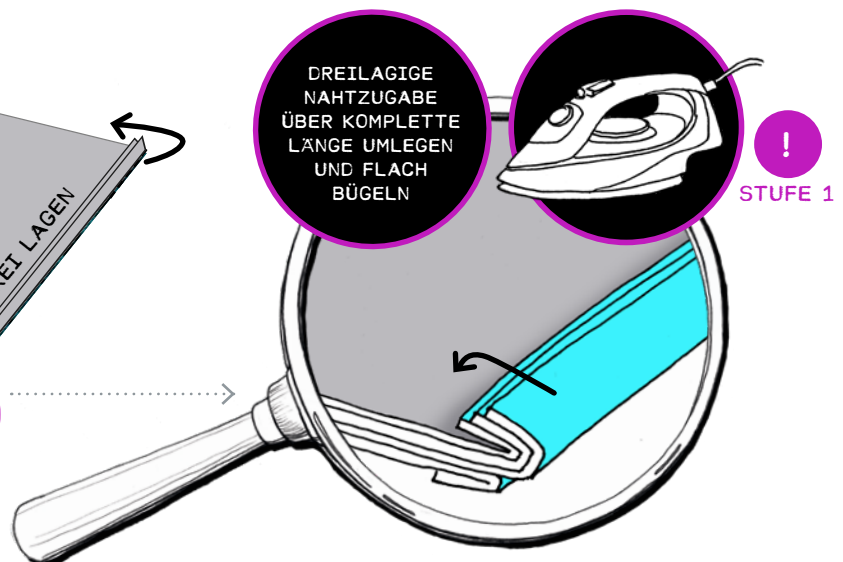
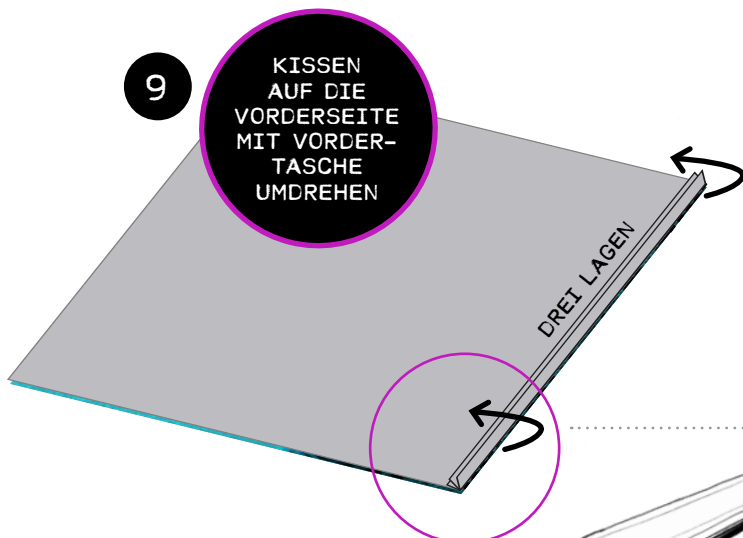
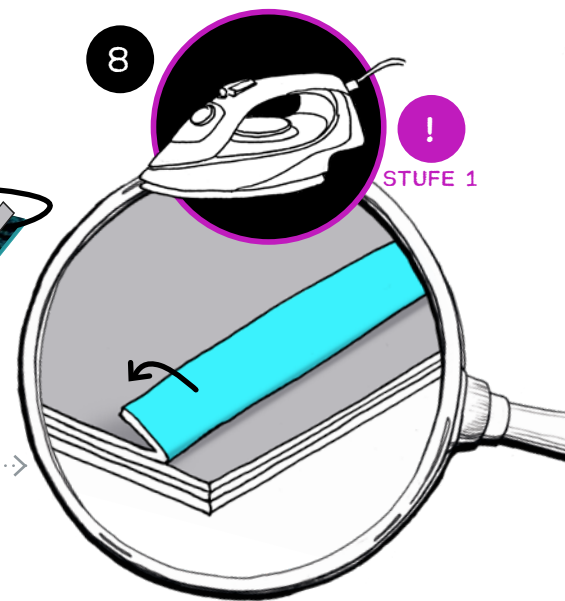
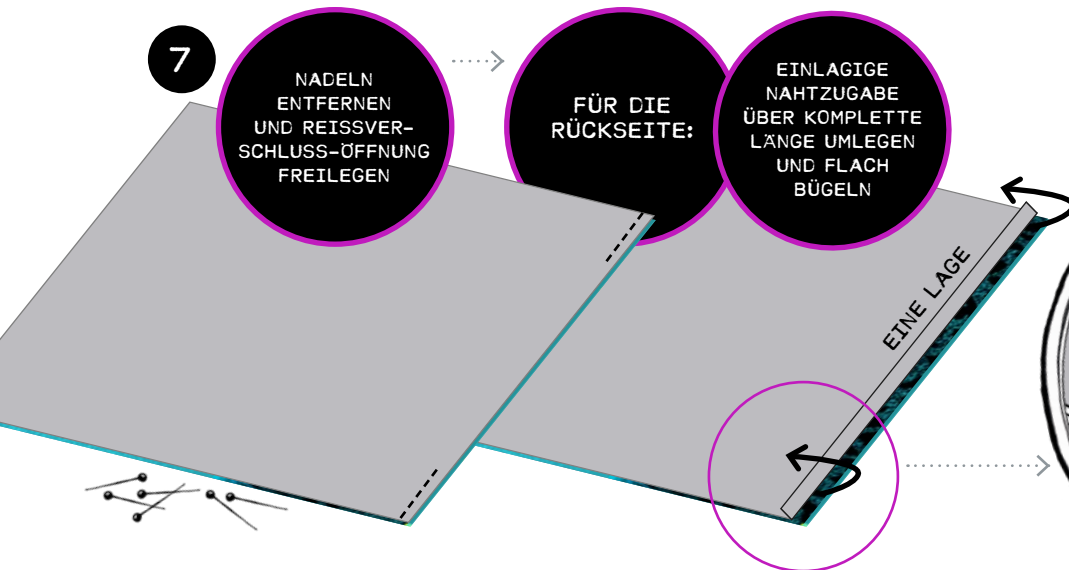
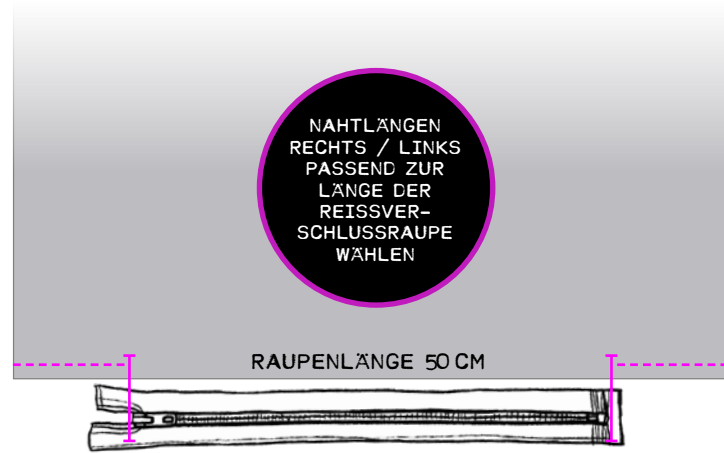
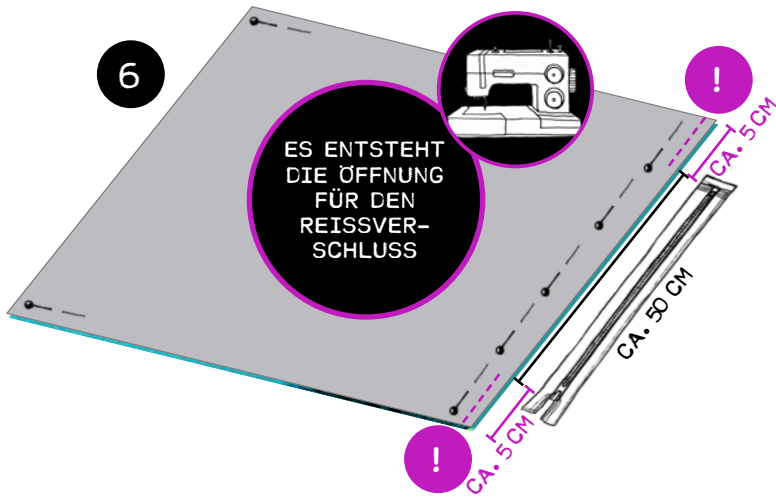
AUSRICHTUNG PASSEND ZUM MOTIV BEACHTEN

FIXIEREN - VOR ALLEM UNTEN



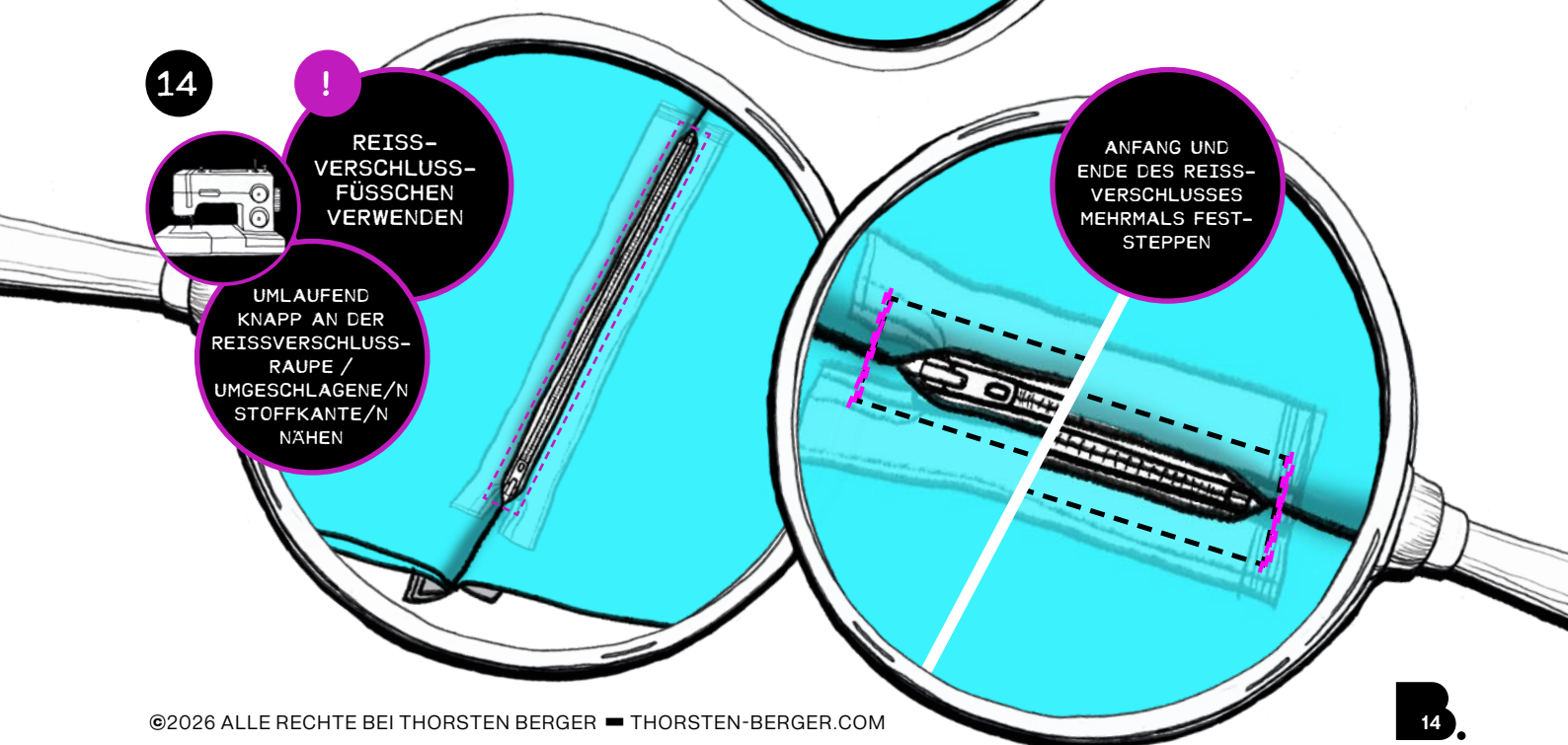
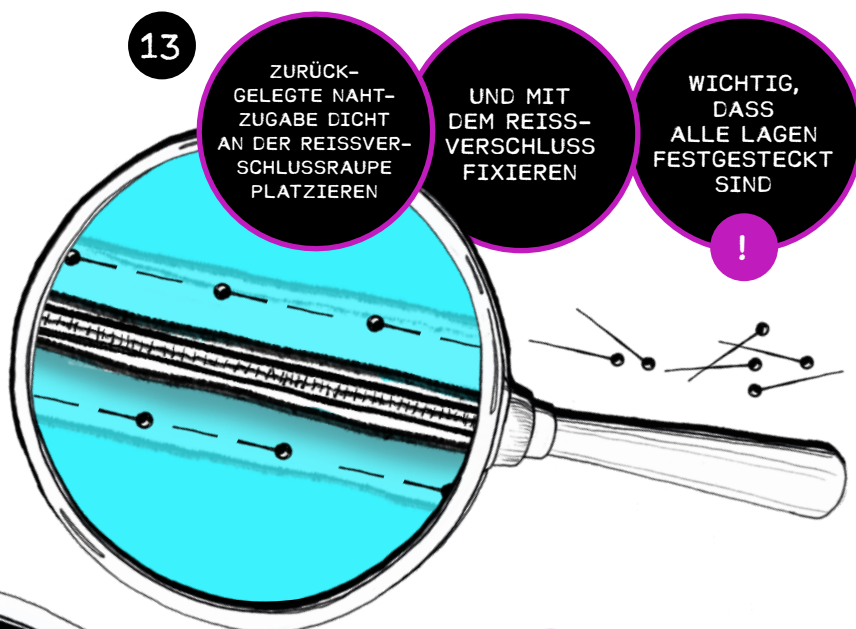
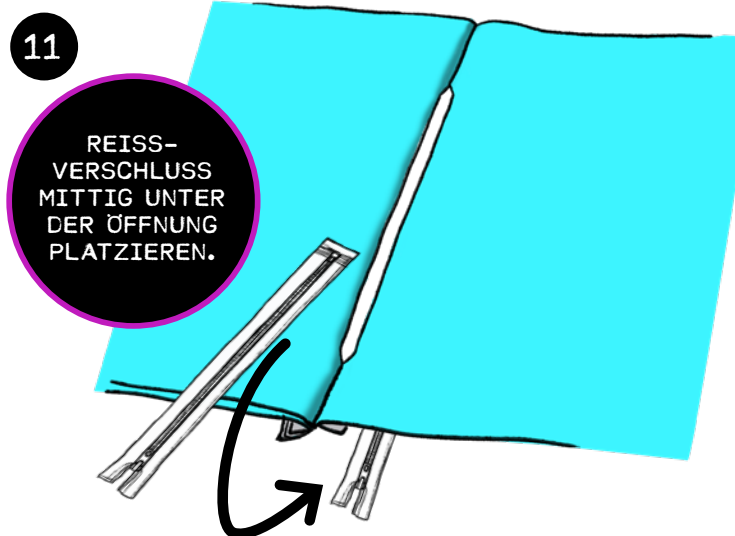
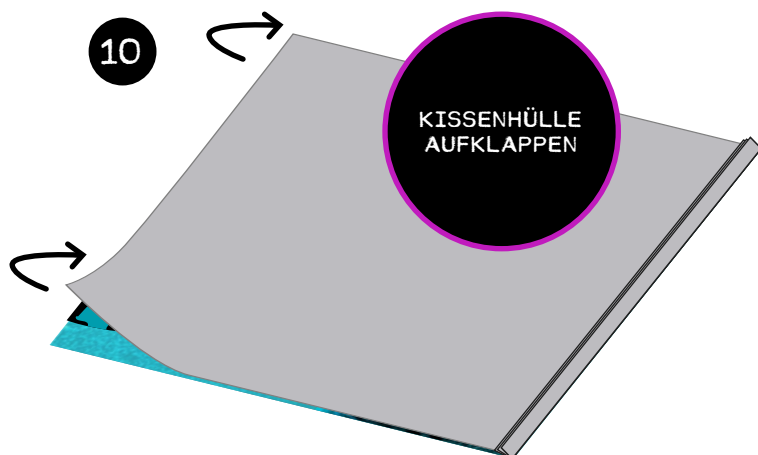
MONSTA KISSEN

MIX & MATCH



MONSTA KISSEN

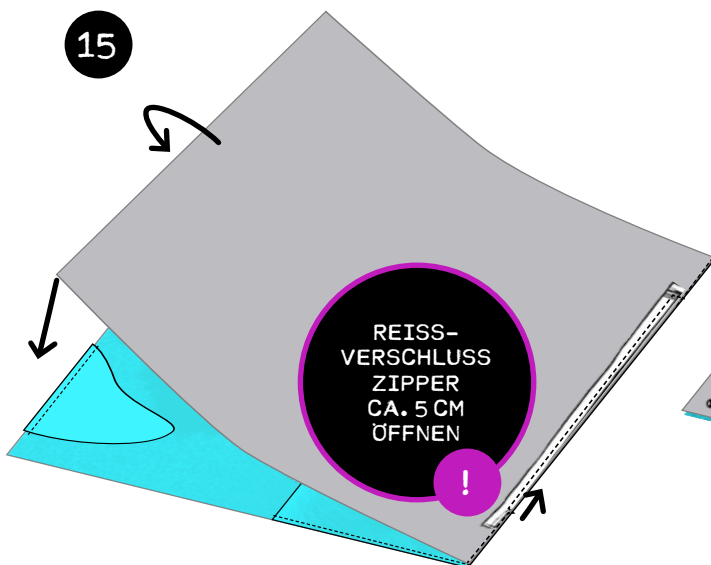
MIX & MATCH



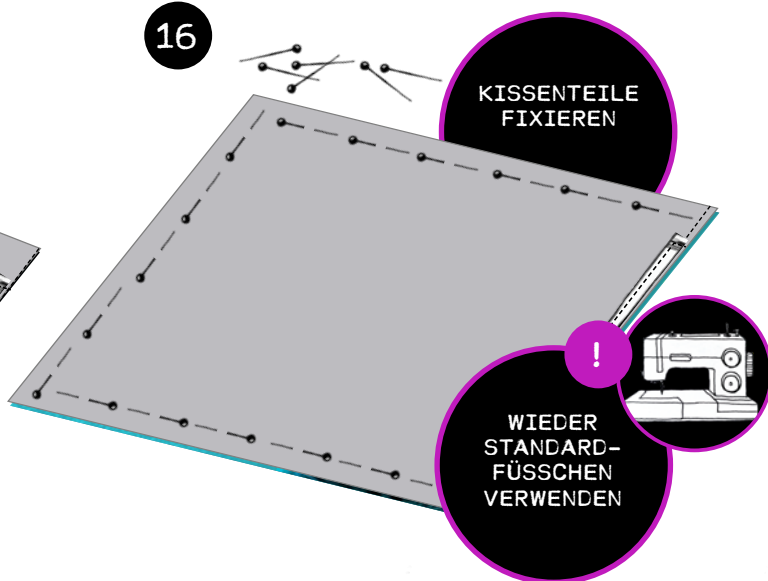
MONSTA KISSEN

MIX & MATCH

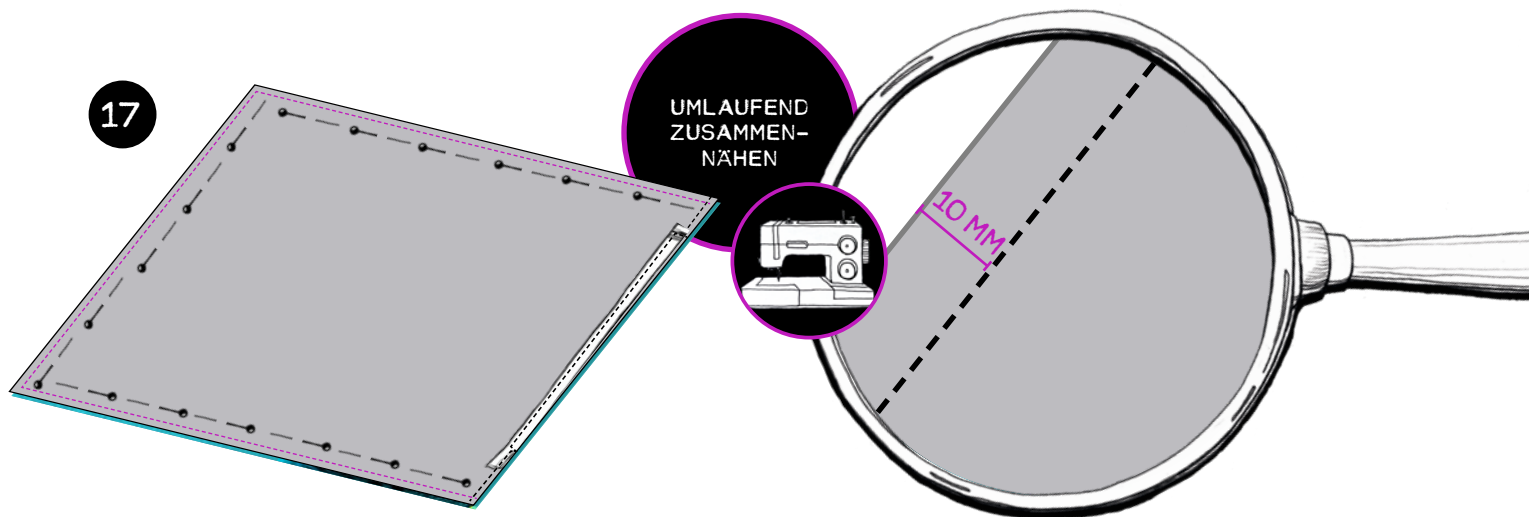
15



16



17



18

