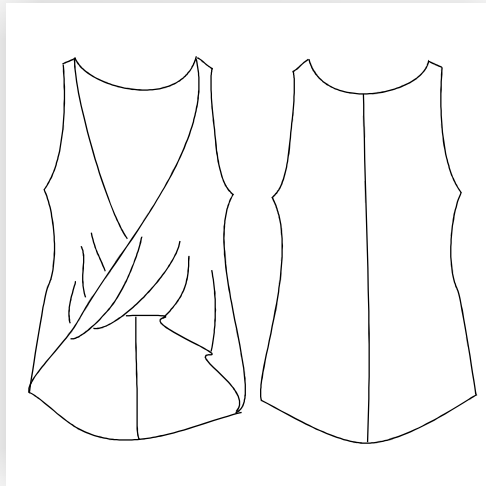


600 004



TOP
600 004





Ein vorne überkreuztes Top, das Vorderteil wird beim Zusammennähen in der vorderen Mitte 1 x gedreht. Dieses Top benötigt beidseitig verwendbare Stoffe, interessant sind Doubleface-Stoffe und am besten fallen weich fließende Materialien. Das Rückenteil ist mit einer formgebenden Längsnaht in der Mitte versehen.

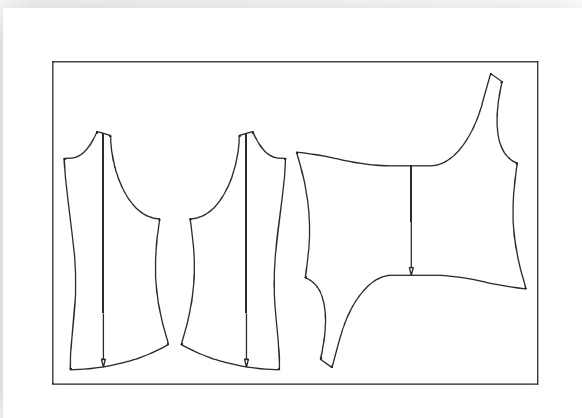
Dieses Schnittmuster wird mit offenen Kanten verarbeitet, dazu eignet sich am Besten ein Rollsaum. Die Kanten können während des Nähens auch gedehnt werden, dadurch ergibt sich eine gerüschte Kante.

Zubehör:

Kein weiteres Zubehör nötig.

Stoffempfehlung:

weicher, fließender Stoff: Strickstoff, Jersey, Viskose, Chiffon. Alle Stoffe müssen beidseitig verwendbar sein!



TOP 600004

Größenbereich	BU in cm	Modelllänge in cm	Stoffverbrauch in cm Stoffbreite: 140cm
K168	84-96	65	90
M168	100-116	67	90/90/90/115
G168	122-140	68	125/130/145/145

Stoffverbrauch für Kurz- bzw. Langgrößen siehe Schnittmuster