

601 021

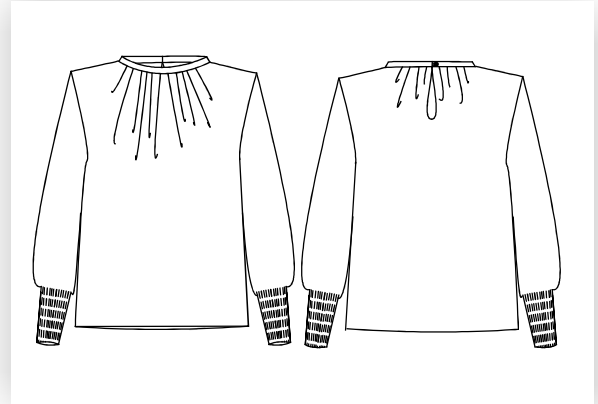


zwischen
mass
SCHNITTMUSTER FÜR JEDE FIGUR



BLUSE
601 021

plus  PG 3



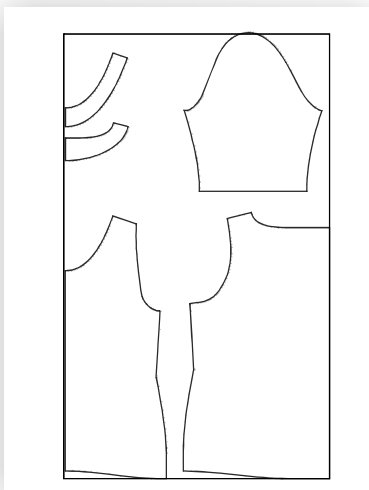
Eine lose sitzende Bluse mit kleinem Stehkragen. Die Weite des Brustabnäher ist im Kragen zusammen gefasst. Die Ärmel sind weit und werden in als Smokbündchen gearbeitet.

Zubehör:

bielastische Einlage
elastischen Nähfaden zum Smoken

Stoffempfehlung:

Chiffon, Seide, Viskose



BLUSE 601021

Größenbereich	Brustumfang in cm	Modelllänge in cm	Stoffverbrauch in cm Stoffbreite: 140cm
K168	84-96	63	155/155/155/160
M168	100-116	68	165/165/170/170
G168	122-140	73	170/175/180/185

Stoffverbrauch für Kurz- bzw. Langgrößen siehe Schnittmuster

BLUSE 601 021