

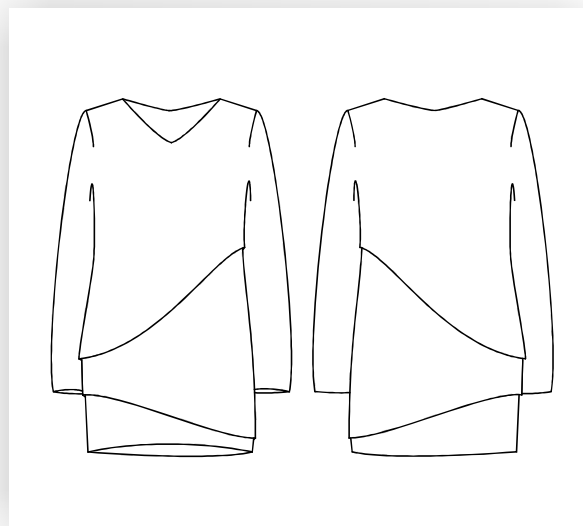


zwischen
mass
SCHNITTMUSTER FÜR JEDE FIGUR



LAGENBLUSE
601 092

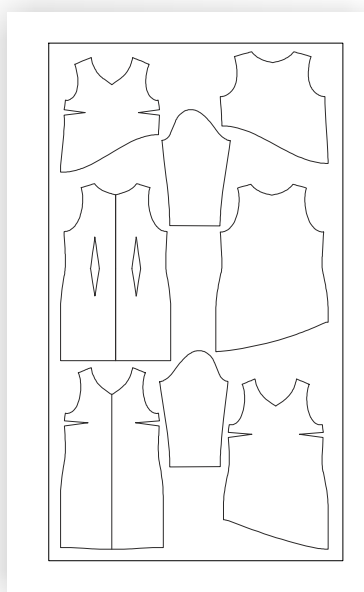




Diese Bluse hat drei Lagen. Die unterste Lage wird extra geschnitten und kann auch als kurzes Kleid gearbeitet werden. Die Säume der beiden oberen Lagen verlaufen schräg. Die Bluse hat lange Ärmel und einen v-förnigen Ausschnitt.

Zubehör:

nahtfeiner Reißverschluss 40 cm



Stoffempfehlung:

Viskose, Seide, Leinen, leichte Baumwolle

BLUSE 601 092

Größenbereich	Brustumfang in cm	Modelllänge in cm	Stoffverbrauch in cm Stoffbreite: 140cm
K168	84-96	85	250/250/250/260
M168	100-116	87	285/290/300/305
G168	122-140	89	325/345/350/395

Stoffverbrauch für Kurz- bzw. Langgrößen siehe Schnittmuster

LAGENBLUSE 601 092