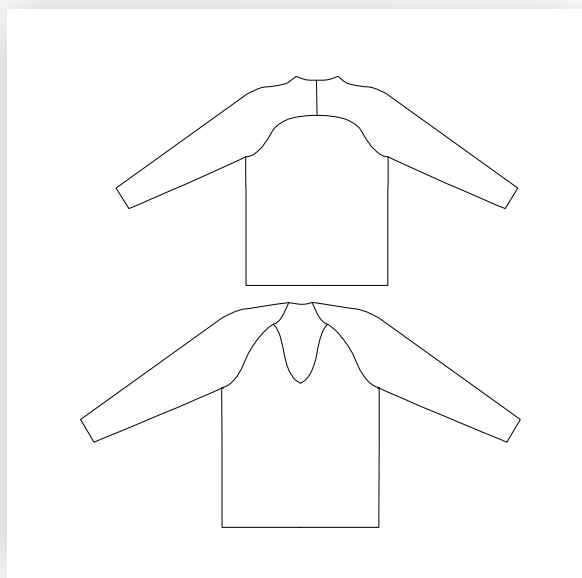




PULLOVER  
605 102



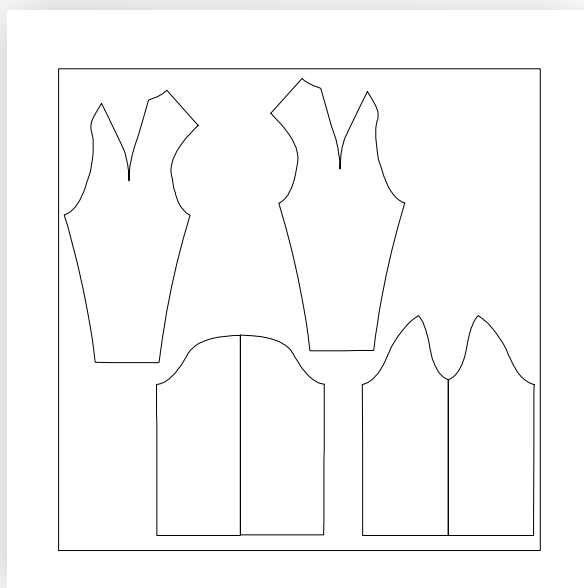
Pullover mit tiefem Ausschnitt. Ideal zu tragen über Tops und Shirts. Dieses Schnittmuster hat keine Belege, es wurde speziell für feste Stoffe mit viel Stand entworfen!

#### Zubehör:

evtl. Schrägstreifen oder schmales Ripsband

#### Stoffempfehlung:

Walk



#### PULLOVER 605102

Größenbereich	Brustumfang in cm	Modelllänge in cm	Stoffverbrauch in cm Stoffbreite: 140cm
<b>K168</b>	84-96	70	135/135/135/145
<b>M168</b>	100-116	71	145/145/155/155
<b>G168</b>	122-140	72	155/160/170/170

Stoffverbrauch für Kurz- bzw. Langgrößen siehe Schnittmuster

**PULLOVER 605 102**