

605 455



BLUSE  
605 455

*plus*



PG

3



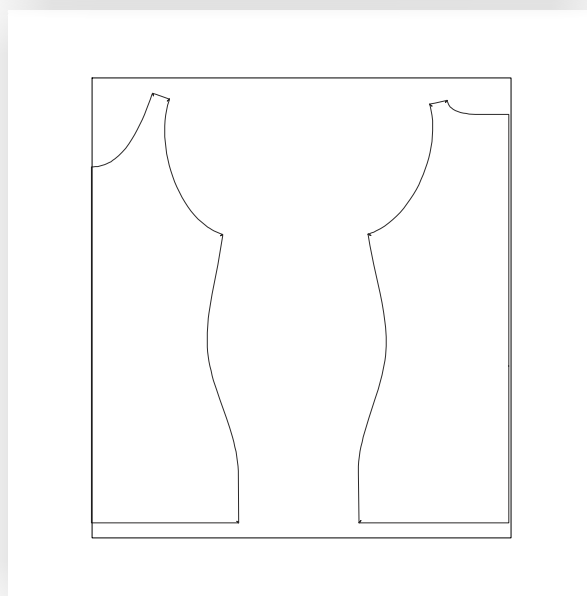
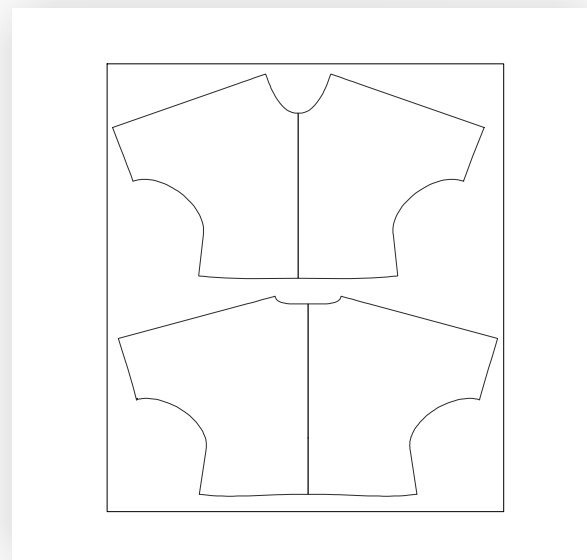
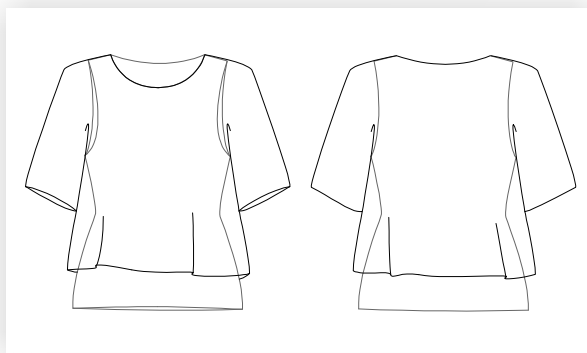
Eine weite, luftige Sommerbluse mit dreiviertel langem Arm, die am Ausschnitt fest mit einem engen Top vernäht ist. Dieser Schnitt eignet sich wunderbar für schöne leichte oder auch durchscheinende Stoffe.

#### Zubehör:

Kein Zubehör notwendig

#### Stoffempfehlung:

Oberstoff 1:  
 Viskose, Seide, Baumwolle, Leinen, Chiffon  
 Oberstoff 2:  
 Jersey



BLUSE 605455				
Größenbereich	Brustumfang in cm	Modelllänge Bluse/ Top	Stoffverbrauch in cm Oberstoff 1	Stoffbreite: 140cm Oberstoff 2
<b>K168</b>	84-96	59/68	140	80
<b>M168</b>	100-116	61/70	145	85
<b>G168</b>	122-140	63/71	155	85/85/85/140

Stoffverbrauch für Kurz- bzw. Langgrößen siehe Schnittmuster

**BLUSE 605 455**