

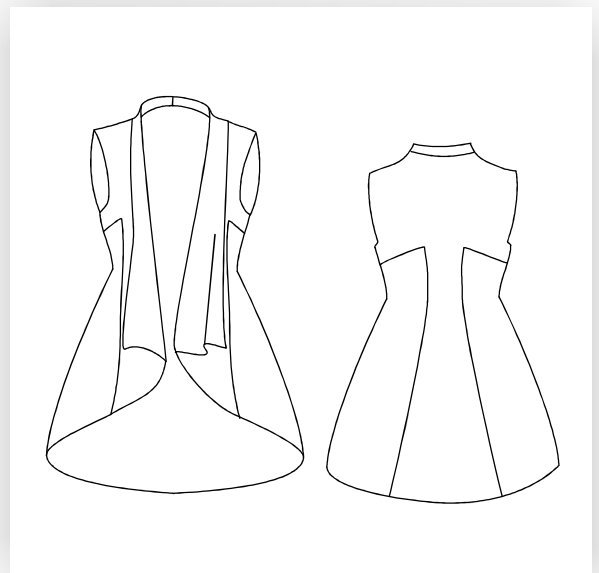
610 002



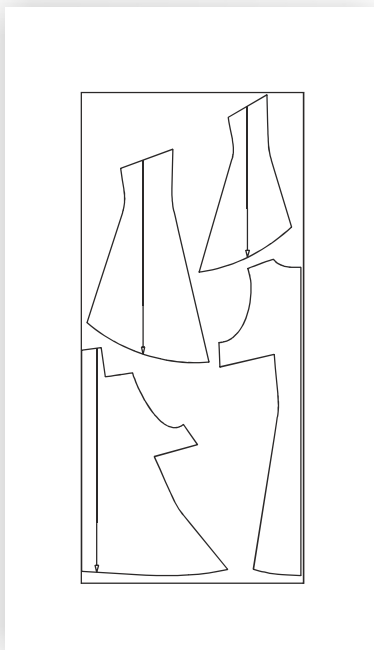
WESTE
610 002



PG 3



Weste mit einem fließenden Schalkragen. Die Weste ist vorne kürzer als hinten und hat viel Saumweite. An der Taille sitzt sie körpernah.



Zubehör:

optional: elastisches Samtband zum Verdecken der Halsausschnittsnaht

Stoffempfehlung:

Strickstoff, Walk

WESTE 610002

Größenbereich	Brustumfang in cm	Modelllänge in cm	Stoffverbrauch in cm Stoffbreite: 140cm
K168	84-96	94	150/150/150/155
M168	100-116	95	160/160/170/170
G168	122-140	96	190/195/195/200

Stoffverbrauch für Kurz- bzw. Langgrößen siehe Schnittmuster

WESTE 610 002