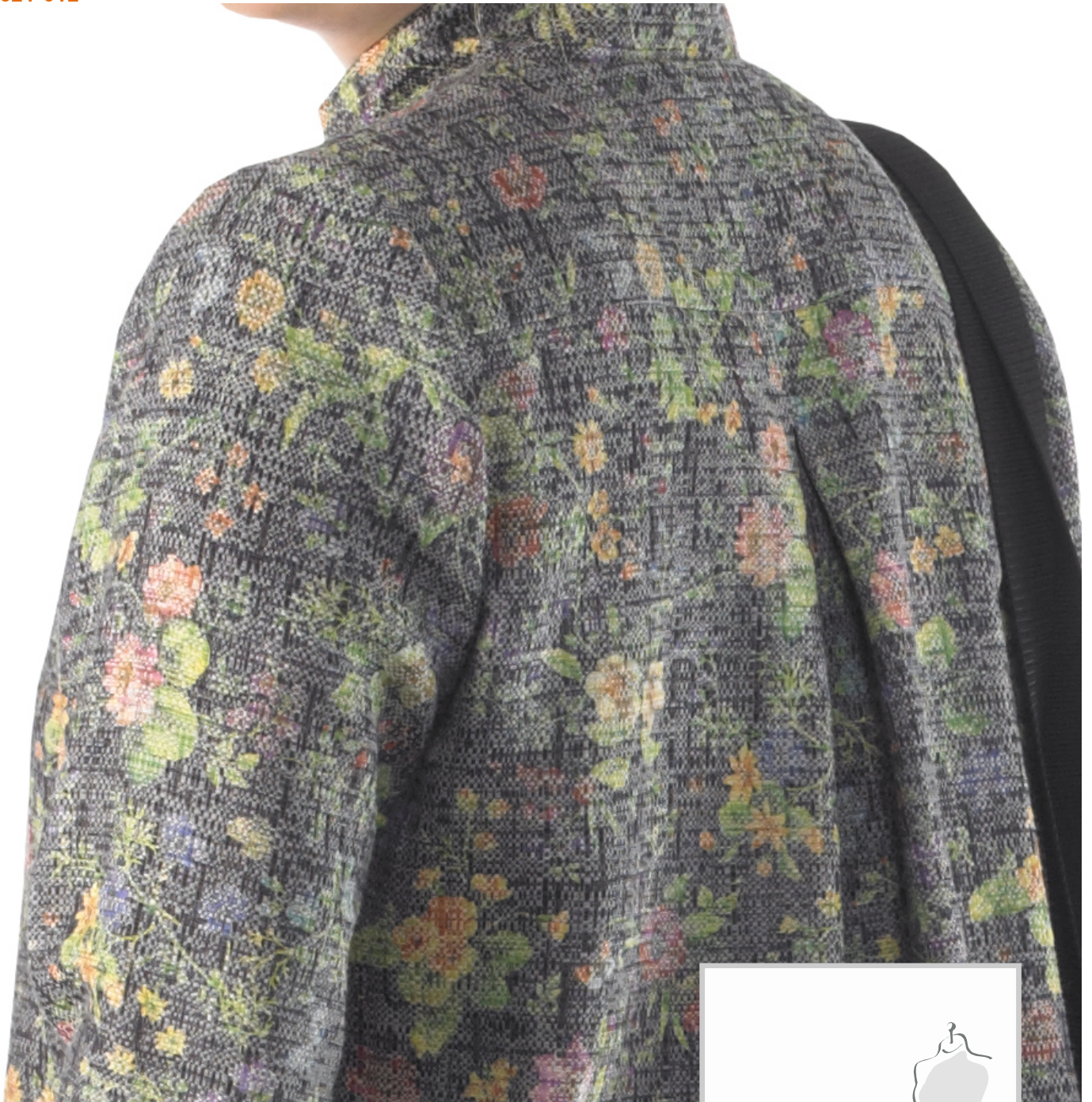
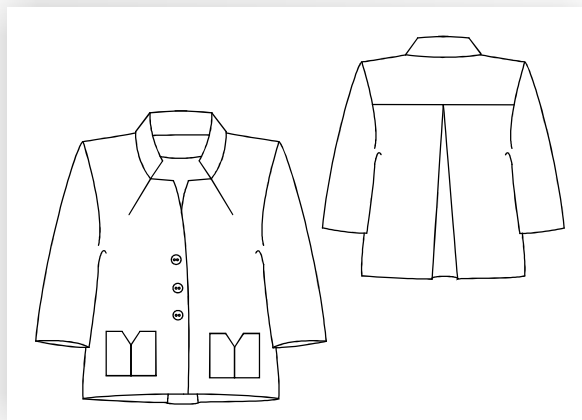


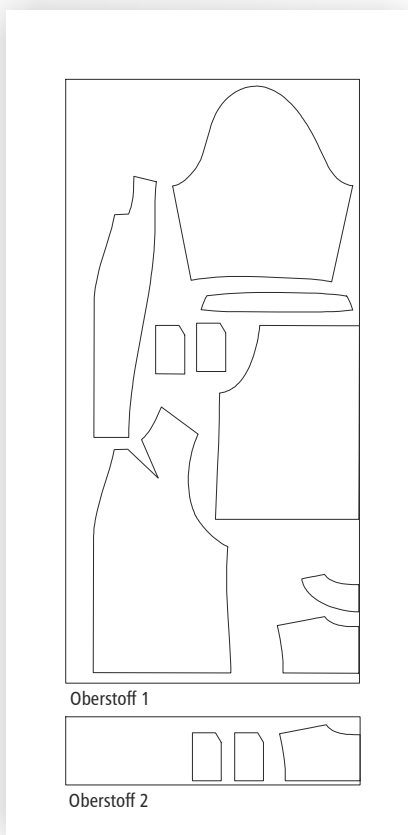
621 012



KASTENJACKE
621 012



Kurze Jacke mit Passe und Kellerfalte im Rücken, im Vorderteil ist der Brustabnäher in den Halsausschnitt verlegt, dadurch ergibt sich eine großzügige Taillenweite. Die Jacke hat einen kleinen Stegkragen.



Zubehör:

Einlage zum Aufbügeln
3 Knöpfe

Stoffempfehlung:

Oberstoff: Leinen, Sommerwalk, Boucléstoffe
Futterstoff: Taft

JACKE 621012

Größenbereich	Brustumfang in cm	Modelllänge in cm	Stoffverbrauch in cm; Stoffbreite: 140 cm	
			Oberstoff	Belegstoff
K168	84-96	58	125/125/130/130	15
M168	100-116	62	150/155/155/155	20
G168	122-140	66	195/195/195/200	20

Stoffverbrauch für Kurz- bzw. Langgrößen siehe Schnittmuster

KASTENJACKE 621 012