

625 171



zwischen
mass



SCHNITTMUSTER FÜR JEDE FIGUR

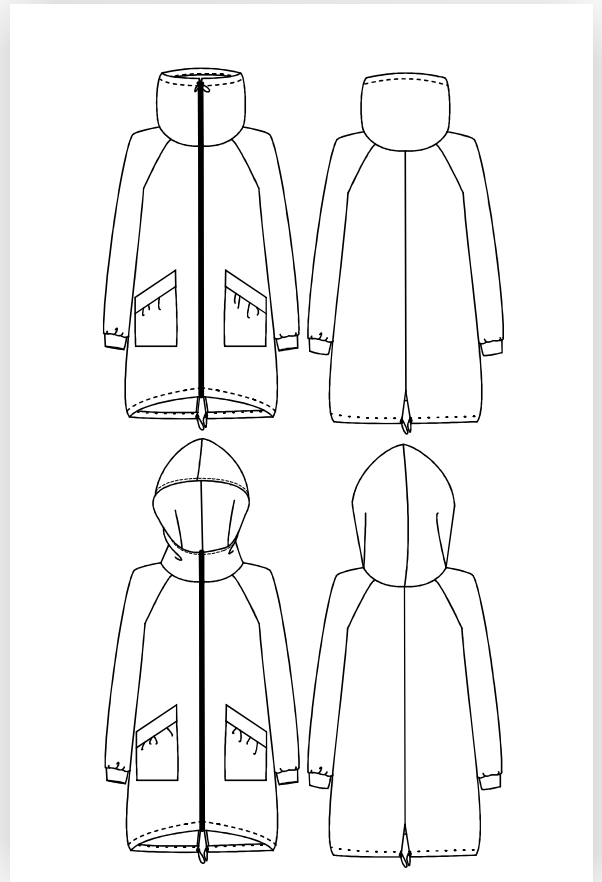


PARKA
625 171



PG

4



Parka mit Reißverschluss und aufgesetzten Taschen. Die Taschen- und Ärmelabschlüsse sind mit Bündchenstoff versehen. Der Parka kann wahlweise mit Kragen oder Kapuze gearbeitet

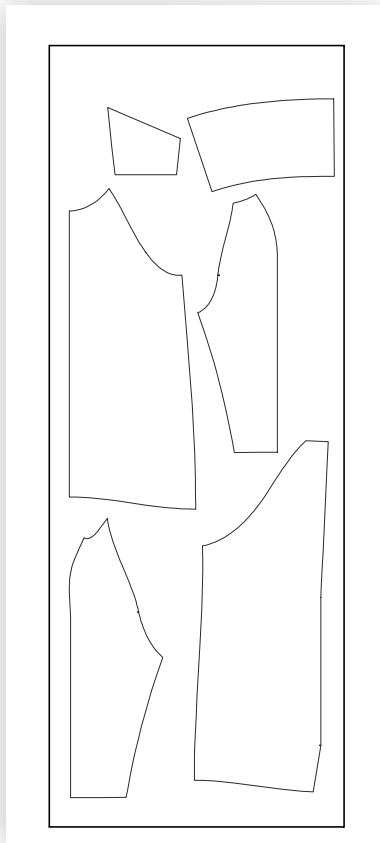
Zubehör:

4 Kordelstopper, Elastik-Kordel, 2-Wege-Reißverschluß

Optional: Einfassband

Stoffempfehlung:

Stepstoffe und passenden Bündchenstoff



PARKA 625171

Größenbereich	Brustumfang in cm	Modelllänge in cm	Stoffverbrauch in cm Stoffbreite: 140cm	mit Kapuze	Bündchen
K168	84-96	90	190/190/210/210	210	25
M168	100-116	95	210	215	25
G168	122-140	100	225	225	25

Stoffverbrauch für Kurz- bzw. Langgrößen siehe Schnittmuster

PARKA 625 171