

632 023



zwischen  
mass  
SCHNITTMUSTER FÜR JEDE FIGUR

KURZE HOSE  
632 023



PG 2



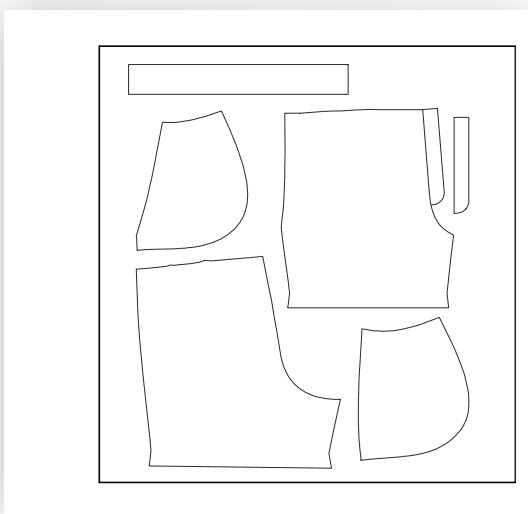
Eine kurze Hose mit schrägen Tascheingriffen und zwei Bundfalten im Vorderteil.

**Zubehör:**

Aufbügelbare Einlage  
Reißverschluß: 18 cm

**Stoffempfehlung:**

leichte Wollstoffe, Seide, Baumwolle, Leinen



**KURZE HOSE 632023**

Größenbereich	Hüftumfang in cm	Modelllänge in cm	Stoffverbrauch in cm Stoffbreite: 140cm
<b>K168</b>	94-103	41	85
<b>M168</b>	106-119	47	110/110/110/115
<b>G168</b>	124-139	-	-

Stoffverbrauch für Kurz- bzw. Langgrößen siehe Schnittmuster

**KURZE HOSE 632 023**