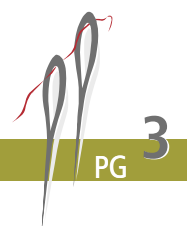


637 001



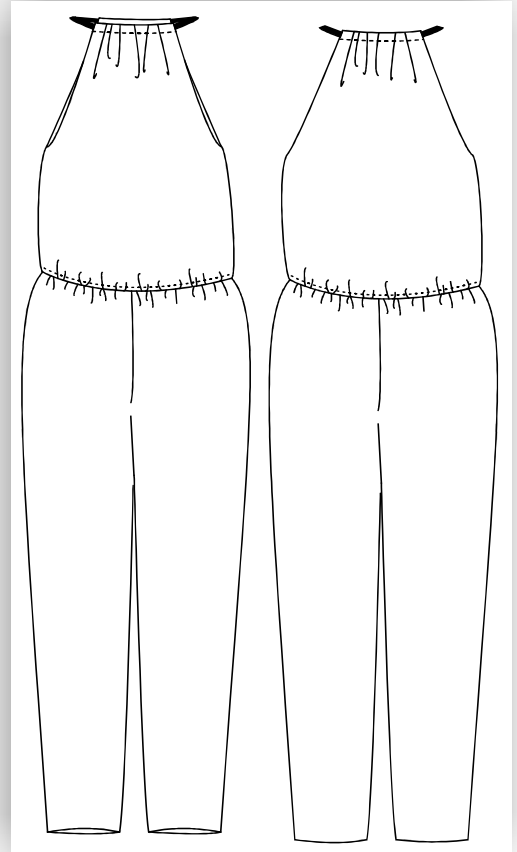
JUMPSUIT  
637 001



PG 3



Jumpsuit für heiße Sommertage, am Hals wird das Oberteil mit einem Band gehalten, in der Taille ist ein Gummizug.

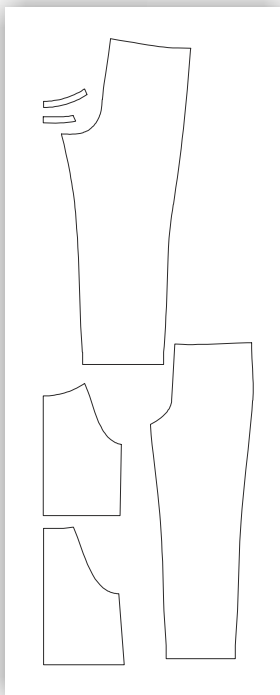


**Zubehör:**

Gummiband 1cm breit 1x Tailleweite - (10-20%)

**Stoffempfehlung:**

Seide, Viskose, Satinstoffe



**JUMPSUIT 637 001**

Größenbereich	Hüftumfang in cm	Modelllänge in cm	Stoffverbrauch in cm Stoffbreite: 140cm
<b>K168</b>	94-103	knöchellang	200/205/215/215
<b>M168</b>	106-119	knöchellang	225
<b>G168</b>	124-139	-	-

Stoffverbrauch für Kurz- bzw. Langgrößen siehe Schnittmuster

**JUMPSUIT 637 001**