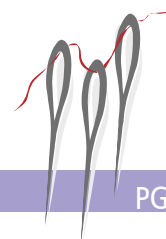


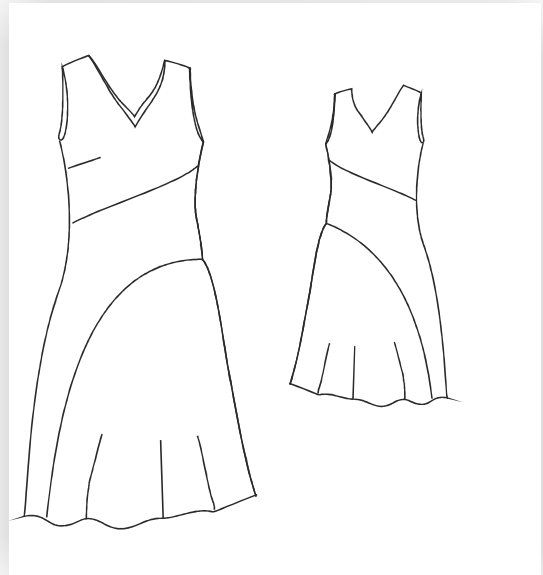
650 601



KLEID  
650 601



PG 4



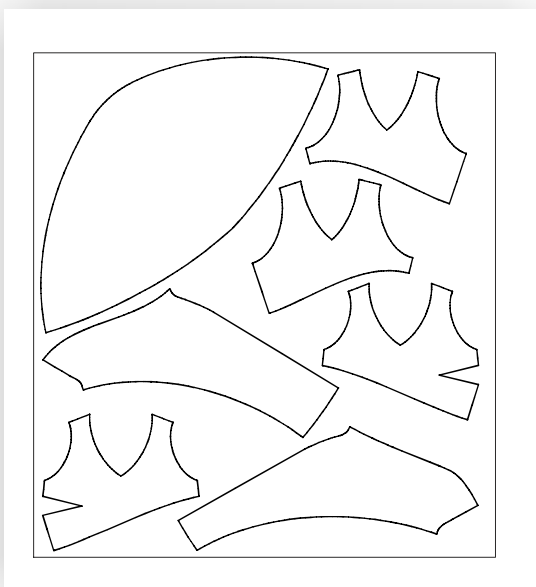
Ärmelloses Kleid mit schräg verlaufenden Nähten.

#### Zubehör:

Aufbügelbare Einlage  
Reißverschluß 30 - 40 cm

#### Stoffempfehlung:

Leinen, Seide, Leinen, Seide, Baumwollstoffe



#### KLEID 650601

Größenbereich	Brustumfang in cm	Modelllänge in cm	Stoffverbrauch in cm; Stoffbreite: 140 cm	
			Oberstoff	Futterstoff
<b>K168</b>	84-96	85	155/155/160/165	110/110/125/125
<b>M168</b>	100-116	90	185/185/195/200	125/125/135/135
<b>G168</b>	122-140	-	-	-

Stoffverbrauch für Kurz- bzw. Langgrößen siehe Schnittmuster