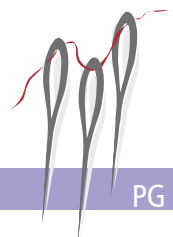
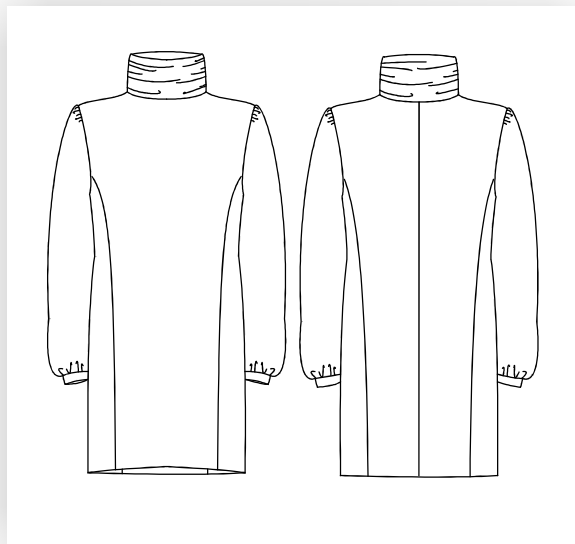


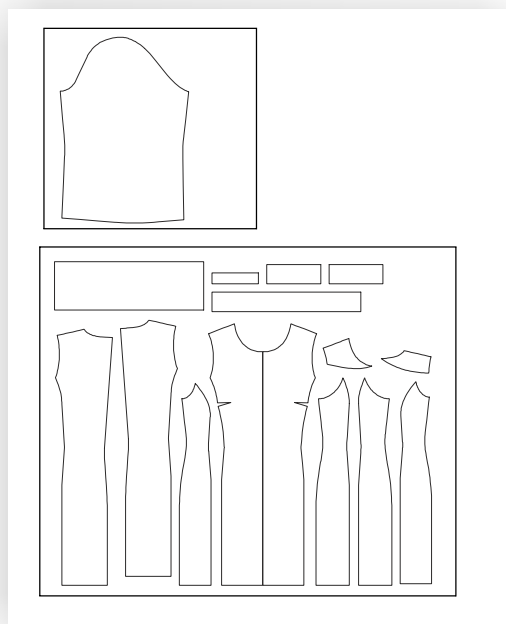


KLEID  
651 203





Kleid aus zwei verschiedenen Materialien, der Korpus ist aus leicht dehnbarem Material, die Ärmel sind aus einem leichte Chiffonstoff. Versehen ist das Kleid mit einem Rollkragen, der faltig zusammenfällt.



#### Zubehör:

Reißverschluß ca. 25 cm  
aufbügelbare Einlage (G785)

#### Stoffempfehlung:

kräftiger Jersey, Strickstoff, elastisches Lederimitat, Wollstoffe  
für den Ärmel: Chiffon, Seide, Satin

#### KLEID 651105

Größenbereich	Brustumfang in cm	Modelllänge in cm	Stoffverbrauch in cm; Stoffbreite: 140 cm	
			Stoff 1	Stoff 2
<b>K168</b>	84-96	112	185	65
<b>M168</b>	100-116	113	185/185/190/200	65
<b>G168</b>	122-140	114	225/245/245/245	75/80/80/80

Stoffverbrauch für Kurz- bzw. Langgrößen siehe Schnittmuster