

651 488



WICKELKLEID

651 488

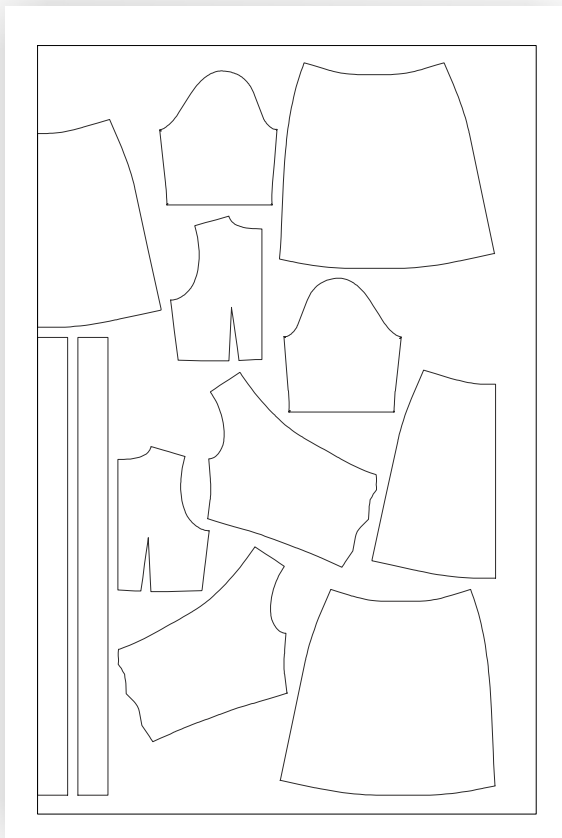
plus



PG 4



Schnittmuster für ein Wickelkleid mit ellenbogenlangen Ärmeln. Aus der Taille heraus läuft eine Drapierung, die im Oberteil für bequeme Weite sorgt.



Zubehör:

kein Zubehör notwendig

Stoffempfehlung:

Viskose, leichte Baumwolle, Seide

KLEID 651488

Größenbereich	Brustumfang in cm	Modelllänge ab Taille in cm	Stoffverbrauch in cm Stoffbreite: 140 cm
K168	84-96	97	205/205/210/220
M168	100-116	100	250/250/255/270
G168	122-140	102	300/315/325/335

Stoffverbrauch für Kurz- bzw. Langgrößen siehe Schnittmuster

KLEID 651 488