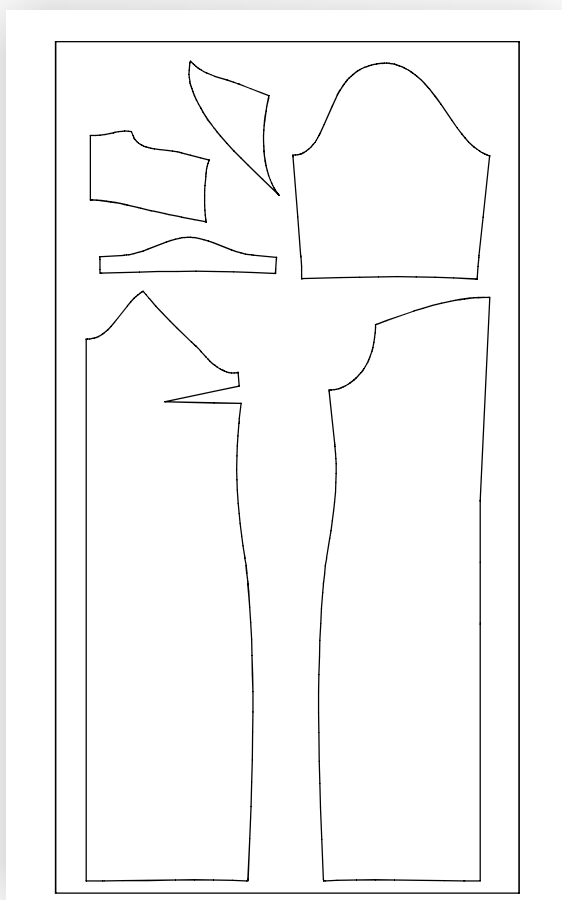






Gerade geschnittenes Kleid mit einem schönen geschwungenem Halsausschnitt. Die Ärmel sind ellenbogenlang und mit einem Aufschlag versehen. Die Belege an Hals und Ärmelaufschlag werden aus einem Futterstoff genäht.



Zubehör:

bielastische Einlage (G 785)

Stoffempfehlung:

Baumwolle, Jeans, Gabardine, auch mit Elasthananteil

Futterstoff: 40 cm

KLEID 651706

Größenbereich	Brustumfang in cm	Modelllänge in cm	Stoffverbrauch in cm Stoffbreite: 140 cm
K168	84-96	110	145
M168	100-116	111	160
G168	122-140	112	245/255/265/265

Stoffverbrauch für Kurz- bzw. Langgrößen siehe Schnittmuster

KLEID 651 706