

654 008



zwischen
mass
SCHNITTMUSTER FÜR JEDE FIGUR

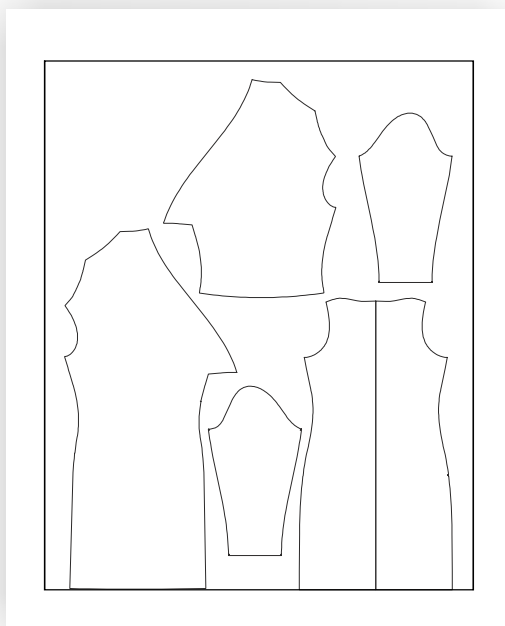
KLEID
654 008



PG 4



Jerseykleid in Wickeloptik, durch die Mehrweite im Halsbereich fällt der Kragen wie eine Drapierung.



Zubehör:

Nahtband für die Schulterpartie

Stoffempfehlung:

Jersey, dünne Strickstoffe

KLEID 651105

Größenbereich	Brustumfang in cm	Modelllänge in cm	Stoffverbrauch in cm; Stoffbreite: 140 cm	
			Stoff 1	Stoff 2
K168	84-96	112	185	65
M168	100-116	113	185/185/190/200	65
G168	122-140	114	225/245/245/245	75/80/80/80

Stoffverbrauch für Kurz- bzw. Langgrößen siehe Schnittmuster